

TEST DATA OF SUTS102412

Regulated DC Power Supply
February 13, 2009

Approved by : Kazunari Asano
Kazunari Asano Design Manager

Prepared by : Sho Saito
Sho Saito Design Engineer

COSEL CO.,LTD.

CONTENTS

1.Input Current (by Input Voltage)	1
2.Input Current (by Load Current)	2
3.Input Power (by Load Current)	3
4.Efficiency (by Input Voltage)	4
5.Efficiency (by Load Current)	5
6.Line Regulation	6
7.Load Regulation	7
8.Dynamic Load Response	8
9.Ripple Voltage (by Load Current)	9
10.Ripple-Noise	10
11.Ripple Voltage (by Ambient Temperature)	11
12.Ambient Temperature Drift	12
13.Output Voltage Accuracy	13
14.Time Lapse Drift	14
15.Rise and Fall Time	15
16.Minimum Input Voltage for Regulated Output Voltage	16
17.Overcurrent Protection	17
18.Figure of Testing Circuitry	18

(Final Page 18)

Model	SUTS102412		
Item	Input Current (by Input Voltage)	Temperature	25°C
Object		Testing Circuitry	Figure A
1.Graph		2.Values	
<div><div><div><div></div><div></div><div></div></div><div><div></div><div></div><div></div></div><div><div></div><div></div><div></div></div></div><div><div></div><div></div><div></div></div><div><div></div><div></div><div></div></div></div> <div><div></div><div></div><div></div></div> <div><div></div><div></div><div></div></div> <div><div></div><div></div><div></div></div> <div><div></div><div></div><div></div></div> <div><div></div><div></div><div></div></div> <div><div></div><div></div><div></div></div> <div><div></div><div></div><div></div></div> <div><div></div><div></div><div></div></div> <div><div></div><div></div><div></div></div> <div><div></div><div></div><div></div></div> <div><div></div><div></div><div></div></div> <div><div></div><div></div><div></div></div> <div><div></div><div></div><div></div></div> <div><div></div><div></div><div></div></div> <div><div></div><div></div><div></div></div> <div><div></div><div></div><div></div></div> <div><div></div><div></div><div></div></div> <div><div></div><div></div><div></div></div> <div><div></div><div></div><div></div></div> <div><div></div><div></div><div></div></div> <div><div></div><div></div><div></div></div> <div><div></div><div></div><div></div></div> <div><div></div><div></div><div></div></div> <div><div></div><div></div><div></div></div> <div><div></div><div></div><div></div></div> <div><div></div><div></div><div></div></div> <div><div></div><div></div><div></div></div> <div><div></div><div></div><div></div></div> <div><div></div><div></div><div></div></div> <div><div></div><div></div><div></div></div> <div><div></div><div></div><div></div></div> <div><div></div><div></div><div></div></div> <div><div></div><div></div><div></div></div> <div><div></div><div></div><div></div></div> <div><div></div><div></div><div></div></div> <div><div></div><div></div><div></div></div> <div><div></div><div></div><div></div></div> <div><div></div><div></div><div></div></div> <div><div></div><div></div><div></div></div> <div><div></div><div></div><div></div></div> <div><div></div><div></div><div></div></div> <div><div></div><div></div><div></div></div> <div><div></div><div></div><div></div></div> <div><div></div><div></div><div></div></div> <div><div></div><div></div><div></div></div> <div><div></div><div></div><div></div></div> <div><div></div><div></div><div></div></div> <div><div></div><div></div><div></div></div> <div><div></div><div></div><div></div></div> <div><div></div><div></div><div></div></div> <div><div></div><div></div><div></div></div> <div><div></div><div></div><div></div></div> <div><div></div><div></div><div></div></div> <div><div></div><div></div><div></div></div> <div><div></div><div></div><div></div></div> <div><div></div><div></div><div></div></div> <div><div></div><div></div><div></div></div> <div><div></div><div></div><div></div></div> <div><div></div><div></div><div></div></div> <div><div></div><div></div><div></div></div> <div><div></div><div></div><div></div></div> <div><div></div><div></div><div></div></div> <div><div></div><div></div><div></div></div> <div><div></div><div></div><div></div></div> <div><div></div><div></div><div></div></div> <div><div></div><div></div><div></div></div> <div><div></div><div></div><div></div></div> <div><div></div><div></div><div></div></div> <div><div></div><div></div><div></div></div> <div><div></div><div></div><div></div></div> <div><div></div><div></div><div></div></div> <div><div></div><div></div><div></div></div> <div><div></div><div></div><div></div></div> <div><div></div><div></div><div></div></div> <div><div></div><div></div><div></div></div> <div><div></div><div></div><div></div></div> <div><div></div><div></div><div></div></div> <div><div></div><div></div><div></div></div> <div><div></div><div></div><div></div></div> <div><div></div><div></div><div></div></div> <div><div></div><div></div><div></div></div> <div><div></div><div></div><div></div></div> <div><div></div><div></div><div></div></div> <div><div></div><div></div><div></div></div> <div><div></div><div></div><div></div></div> <div><div></div><div></div><div></div></div> <div><div></div><div></div><div></div></div> <div><div></div><div></div><div></div></div> <div><div></div><div></div><div></div></div> <div><div></div><div></div><div></div></div> <div><div></div><div></div><div></div></div> <div><div></div><div></div><div></div></div> <div><div></div><div></div><div></div></div> <div><div></div><div></div><div></div></div> <div><div></div><div></div><div></div></div> <div><div></div><div></div><div></div></div> <div><div></div><div></div><div></div></div> <div><div></div><div></div><div></div></div> <div><div></div><div></div><div></div></div> <div><div></div><div></div><div></div></div> <div><div></div><div></div><div></div></div> <div><div></div><div></div><div></div></div> <div><div></div><div></div><div></div></div> <div><div></div><div></div><div></div></div> <div><div></div><div></div><div></div></div> <div><div></div><div></div><div></div></div> <div><div></div><div></div><div></div></div> <div><div></div><div></div><div></div></div> <div><div></div><div></div><div></div></div> <div><div></div><div></div><div></div></div> <div><div></div><div></div><div></div></div> <div><div></div><div></div><div></div></div> <div><div></div><div></div><div></div></div> <div><div></div><div></div><div></div></div> <div><div></div><div></div><div></div></div> <div><div></div><div></div><div></div></div> <div><div></div><div></div><div></div></div> <div><div></div><div></div><div></div></div> <div><div></div><div></div><div></div></div> <div><div></div><div></div><div></div></div> <div><div></div><div></div><div></div></div> <div><div></div><div></div><div></div></div> <div><div></div><div></div><div></div></div> <div><div></div><div></div><div></div></div> <div><div></div><div></div><div></div></div> <div><div></div><div></div><div></div></div> <div><div></div><div></div><div></div></div> <div><div></div><div></div><div></div></div> <div><div></div><div></div><div></div></div> <div><div></div><div></div><div></div></div> <div><div></div><div></div><div></div></div> <div><div></div><div></div><div></div></div> <div><div></div><div></div><div></div></div> <div><div></div><div></div><div></div></div> <div><div></div><div></div><div></div></div> <div><div></div><div></div><div></div></div> <div><div></div><div></div><div></div></div> <div><div></div><div></div><div></div></div> <div><div></div><div></div><div></div></div> <div><div></div><div></div><div></div></div> <div><div></div><div></div><div></div></div> <div><div></div><div></div><div></div></div> <div><div></div><div></div><div></div></div> <div><div></div><div></div><div></div></div> <div><div></div><div></div><div></div></div> <div><div></div><div></div><div></div></div> <div><div></div><div></div><div></div></div> <div><div></div><div></div><div></div></div> <div><div></div><div></div><div></div></div> <div><div></div><div></div><div></div></div> <div><div></div><div></div><div></div></div> <div><div></div><div></div><div></div></div> <div><div></div><div></div><div></div></div> <div><div></div><div></div><div></div></div> <div><div></div><div></div><div></div></div> <div><div></div><div></div><div></div></div> <div><div></div><div></div><div></div></div> <div><div></div><div></div><div></div></div> <div><div></div><div></div><div></div></div> <div><div></div><div></div><div></div></div> <div><div></div><div></div><div></div></div> <div><div></div><div></div><div></div></div> <div><div></div><div></div><div></div></div> <div><div></div><div></div><div></div></div> <div><div></div><div></div><div></div></div> <div><div></div><div></div><div></div></div> <div><div></div><div></div><div></div></div> <div><div></div><div></div><div></div></div> <div><div></div><div></div><div></div></div> <div><div></div><div></div><div></div></div> <div><div></div><div></div><div></div></div> <div><div></div><div></div><div></div></div> <div><div></div><div></div><div></div></div> <div><div></div><div></div><div></div></div> <div><div></div><div></div><div></div></div> <div><div></div><div></div><div></div></div> <div><div></div><div></div><div></div></div> <div><div></div><div></div><div></div></div> <div><div></div><div></div><div></div></div> <div><div></div><div></div><div></div></div> <div><div></div><div></div><div></div></div> <div><div></div><div></div><div></div></div> <div><div></div><div></div><div></div></div> <div><div></div><div></div><div></div></div> <div><div></div><div></div><div></div></div> <div><div></div><div></div><div></div></div> <div><div></div><div></div><div></div></div> <div><div></div><div></div><div></div></div> <div><div></div><div></div><div></div></div> <div><div></div><div></div><div></div></div> <div><div></div><div></div><div></div></div> <div><div></div><div></div><div></div></div> <div><div></div><div></div><div></div></div> <div><div></div><div></div><div></div></div> <div><div></div><div></div><div></div></div> <div><div></div><div></div><div></div></div> <div><div></div><div></div><div></div></div> <div><div></div><div></div><div></div></div> <div><div></div><div></div><div></div></div> <div><div></div><div></div><div></div></div> <div><div></div><div></div><div></div></div> <div><div></div><div></div><div></div></div> <div><div></div><div></div><div></div></div> <div><div></div><div></div><div></div></div> <div><div></div><div></div><div></div></div> <div><div></div><div></div><div></div></div> <div><div></div><div></div><div></div></div> <div><div></div><div></div><div></div></div> <div><div></div><div></div><div></div></div> <div><div></div><div></div><div></div></div> <div><div></div><div></div><div></div></div> <div><div></div><div></div><div></div></div> <div><div></div><div></div><div></div></div> <div><div></div><div></div><div></div></div> <div><div></div><div></div><div></div></div> <div><div></div><div></div><div></div></div> <div><div></div><div></div><div></div></div> <div><div></div><div></div><div></div></div> <div><div></div><div></div><div></div></div> <div><div></div><div></div><div></div></div> <div><div></div><div></div><div></div></div> <div><div></div><div></div><div></div></div> <div><div></div><div></div><div></div></div> <div><div></div><div></div><div></div></div> <div><div></div><div></div><div></div></div> <div><div></div><div></div><div></div></div> <div><div></div><div></div><div></div></div> <div><div></div><div></div><div></div></div> <div><div></div><div></div><div></div></div> <div><div></div><div></div><div></div></div> <div><div></div><div></div><div></div></div> <div><div></div><div></div><div></div></div> <div><div></div><div></div><div></div></div> <div><div></div><div></div><div></div></div> <div><div></div><div></div><div></div></div> <div><div></div><div></div><div></div></div> <div><div></div><div></div><div></div></div> <div><div></div><div></div><div></div></div> <div><div></div><div></div><div></div></div> <div><div></div><div></div><div></div></div> <div><div></div><div></div><div></div></div> <div><div></div><div></div><div></div></div> <div><div></div><div></div><div></div></div> <div><div></div><div></div><div></div></div> <div><div></div><div></div><div></div></div> <div><div></div><div></div><div></div></div> <div><div></div><div></div><div></div></div> <div><div></div><div></div><div></div></div> <div><div></div><div></div><div></div></div> <div><div></div><div></div><div></div></div> <div><div></div><div></div><div></div></div> <div><div></div><div></div><div></div></div> <div><div></div><div></div><div></div></div> <div><div></div><div></div><div></div></div> <div><div></div><div></div><div></div></div> <div><div></div><div></div><div></div></div> <div><div></div><div></div><div></div></div> <div><div></div><div></div><div></div></div> <div><div></div><div></div><div></div></div> <div><div></div><div></div><div></div></div> <div><div></div><div></div><div></div></div> <div><div></div><div></div><div></div></div> <div><div></div><div></div><div></div></div> <div><div></div><div></div><div></div></div> <div><div></div><div></div><div></div></div> <div><div></div><div></div><div></div></div> <div><div></div><div></div><div></div></div> <div><div></div><div></div><div></div></div> <div><div></div><div></div><div></div></div> <div><div></div><div></div><div></div></div> <div><div></div><div></div><div></div></div> <div><div></div><div></div><div></div></div> <div><div></div><div></div><div></div></div> <div><div></div><div></div><div></div></div> <div><div></div><div></div><div></div></div> <div><div></div><div></div><div></div></div> <div><div></div><div></div><div></div></div> <div><div></div><div></div><div></div></div> <div><div></div><div></</div></div>			

Model	SUTS102412																																																					
Item	Input Current (by Load Current)	Temperature	25°C																																																			
Object		Testing Circuitry	Figure A																																																			
1.Graph		2.Values																																																				
<div><div><div>—△—</div><div>Input Volt.</div><div>18V</div></div><div><div>---□---</div><div>Input Volt.</div><div>24V</div></div><div><div>-·-○-·-</div><div>Input Volt.</div><div>36V</div></div></div> <p>Input Current [A]</p> <p>Load Current [A]</p> <p>Note: Slanted line shows the range of the rated load current.</p>		<table><tr><th rowspan="2">Load Current [A]</th><th colspan="3">Input Current [A]</th></tr><tr><th>Input Volt. 18[V]</th><th>Input Volt. 24[V]</th><th>Input Volt. 36[V]</th></tr><tr><td>0.0</td><td>0.022</td><td>0.023</td><td>0.023</td></tr><tr><td>0.2</td><td>0.169</td><td>0.128</td><td>0.094</td></tr><tr><td>0.4</td><td>0.317</td><td>0.239</td><td>0.166</td></tr><tr><td>0.6</td><td>0.467</td><td>0.352</td><td>0.240</td></tr><tr><td>0.8</td><td>0.620</td><td>0.465</td><td>0.314</td></tr><tr><td>1.0</td><td>0.788</td><td>0.581</td><td>0.388</td></tr><tr><td>1.1</td><td>0.862</td><td>0.640</td><td>0.426</td></tr><tr><td>--</td><td>-</td><td>-</td><td>-</td></tr><tr><td>--</td><td>-</td><td>-</td><td>-</td></tr><tr><td>--</td><td>-</td><td>-</td><td>-</td></tr><tr><td>--</td><td>-</td><td>-</td><td>-</td></tr></table>		Load Current [A]	Input Current [A]			Input Volt. 18[V]	Input Volt. 24[V]	Input Volt. 36[V]	0.0	0.022	0.023	0.023	0.2	0.169	0.128	0.094	0.4	0.317	0.239	0.166	0.6	0.467	0.352	0.240	0.8	0.620	0.465	0.314	1.0	0.788	0.581	0.388	1.1	0.862	0.640	0.426	--	-	-	-	--	-	-	-	--	-	-	-	--	-	-	-
Load Current [A]	Input Current [A]																																																					
	Input Volt. 18[V]	Input Volt. 24[V]	Input Volt. 36[V]																																																			
0.0	0.022	0.023	0.023																																																			
0.2	0.169	0.128	0.094																																																			
0.4	0.317	0.239	0.166																																																			
0.6	0.467	0.352	0.240																																																			
0.8	0.620	0.465	0.314																																																			
1.0	0.788	0.581	0.388																																																			
1.1	0.862	0.640	0.426																																																			
--	-	-	-																																																			
--	-	-	-																																																			
--	-	-	-																																																			
--	-	-	-																																																			

Model	SUTS102412																																																					
Item	Input Power (by Load Current)	Temperature	25°C																																																			
Object		Testing Circuitry	Figure A																																																			
1.Graph		2.Values																																																				
<div><div><div>—△—</div><div>Input Volt.</div><div>18V</div></div><div><div>---□---</div><div>Input Volt.</div><div>24V</div></div><div><div>-·-○-·-</div><div>Input Volt.</div><div>36V</div></div></div> <p>Input Power [W]</p> <p>Load Current [A]</p>		<table><tr><th rowspan="2">Load Current [A]</th><th colspan="3">Input Power [W]</th></tr><tr><th>Input Volt. 18[V]</th><th>Input Volt. 24[V]</th><th>Input Volt. 36[V]</th></tr><tr><td>0.0</td><td>0.40</td><td>0.56</td><td>0.83</td></tr><tr><td>0.2</td><td>3.05</td><td>3.07</td><td>3.38</td></tr><tr><td>0.4</td><td>5.68</td><td>5.74</td><td>5.99</td></tr><tr><td>0.6</td><td>8.37</td><td>8.42</td><td>8.64</td></tr><tr><td>0.8</td><td>11.16</td><td>11.12</td><td>11.28</td></tr><tr><td>1.0</td><td>14.07</td><td>13.90</td><td>13.95</td></tr><tr><td>1.1</td><td>15.56</td><td>15.32</td><td>15.31</td></tr><tr><td>--</td><td>-</td><td>-</td><td>-</td></tr><tr><td>--</td><td>-</td><td>-</td><td>-</td></tr><tr><td>--</td><td>-</td><td>-</td><td>-</td></tr><tr><td>--</td><td>-</td><td>-</td><td>-</td></tr></table>		Load Current [A]	Input Power [W]			Input Volt. 18[V]	Input Volt. 24[V]	Input Volt. 36[V]	0.0	0.40	0.56	0.83	0.2	3.05	3.07	3.38	0.4	5.68	5.74	5.99	0.6	8.37	8.42	8.64	0.8	11.16	11.12	11.28	1.0	14.07	13.90	13.95	1.1	15.56	15.32	15.31	--	-	-	-	--	-	-	-	--	-	-	-	--	-	-	-
Load Current [A]	Input Power [W]																																																					
	Input Volt. 18[V]	Input Volt. 24[V]	Input Volt. 36[V]																																																			
0.0	0.40	0.56	0.83																																																			
0.2	3.05	3.07	3.38																																																			
0.4	5.68	5.74	5.99																																																			
0.6	8.37	8.42	8.64																																																			
0.8	11.16	11.12	11.28																																																			
1.0	14.07	13.90	13.95																																																			
1.1	15.56	15.32	15.31																																																			
--	-	-	-																																																			
--	-	-	-																																																			
--	-	-	-																																																			
--	-	-	-																																																			
Note: Slanted line shows the range of the rated load current.																																																						

Model	SUTS102412																																
Item	Efficiency (by Input Voltage)	Temperature	25°C																														
		Testing Circuitry	Figure A																														
Object	_____																																
1.Graph		2.Values																															
<div><div><div>---□---</div><div>Load 50%</div></div><div><div>—△—</div><div>Load 100%</div></div></div> <table><thead><tr><th>Input Voltage [V]</th><th>Load 50% Efficiency [%]</th><th>Load 100% Efficiency [%]</th></tr></thead><tbody><tr><td>16</td><td>86.1</td><td>84.8</td></tr><tr><td>18</td><td>86.0</td><td>85.7</td></tr><tr><td>20</td><td>85.7</td><td>86.2</td></tr><tr><td>24</td><td>85.0</td><td>86.8</td></tr><tr><td>30</td><td>83.9</td><td>86.9</td></tr><tr><td>36</td><td>84.1</td><td>86.5</td></tr><tr><td>40</td><td>83.3</td><td>86.1</td></tr><tr><td>--</td><td>-</td><td>-</td></tr><tr><td>--</td><td>-</td><td>-</td></tr></tbody></table>		Input Voltage [V]	Load 50% Efficiency [%]	Load 100% Efficiency [%]	16	86.1	84.8	18	86.0	85.7	20	85.7	86.2	24	85.0	86.8	30	83.9	86.9	36	84.1	86.5	40	83.3	86.1	--	-	-	--	-	-		
Input Voltage [V]	Load 50% Efficiency [%]	Load 100% Efficiency [%]																															
16	86.1	84.8																															
18	86.0	85.7																															
20	85.7	86.2																															
24	85.0	86.8																															
30	83.9	86.9																															
36	84.1	86.5																															
40	83.3	86.1																															
--	-	-																															
--	-	-																															
Note: Slanted line shows the range of the rated input voltage.																																	

Model		SUTS102412		Temperature 25°C Testing Circuitry Figure A																																																		
Item		Efficiency (by Load Current)																																																				
Object		_____																																																				
1.Graph		<div><div>—△—</div>Input Volt. 18V</div> <div><div>---□---</div>Input Volt. 24V</div> <div><div>-·-○-·-</div>Input Volt. 36V</div> <p>Efficiency [%]</p> <p>Load Current [A]</p>		2.Values																																																		
		<table><tr><th rowspan="2">Load Current [A]</th><th colspan="3">Efficiency [%]</th></tr><tr><th>Input Volt. 18[V]</th><th>Input Volt. 24[V]</th><th>Input Volt. 36[V]</th></tr><tr><td>0.0</td><td>-</td><td>-</td><td>-</td></tr><tr><td>0.2</td><td>79.3</td><td>78.6</td><td>71.4</td></tr><tr><td>0.4</td><td>84.9</td><td>84.0</td><td>80.5</td></tr><tr><td>0.6</td><td>86.5</td><td>85.9</td><td>83.7</td></tr><tr><td>0.8</td><td>86.5</td><td>86.8</td><td>85.6</td></tr><tr><td>1.0</td><td>85.8</td><td>86.9</td><td>86.5</td></tr><tr><td>1.1</td><td>85.3</td><td>86.7</td><td>86.8</td></tr><tr><td>--</td><td>-</td><td>-</td><td>-</td></tr><tr><td>--</td><td>-</td><td>-</td><td>-</td></tr><tr><td>--</td><td>-</td><td>-</td><td>-</td></tr><tr><td>--</td><td>-</td><td>-</td><td>-</td></tr></table>		Load Current [A]	Efficiency [%]			Input Volt. 18[V]	Input Volt. 24[V]	Input Volt. 36[V]	0.0	-	-	-	0.2	79.3	78.6	71.4	0.4	84.9	84.0	80.5	0.6	86.5	85.9	83.7	0.8	86.5	86.8	85.6	1.0	85.8	86.9	86.5	1.1	85.3	86.7	86.8	--	-	-	-	--	-	-	-	--	-	-	-	--	-	-	-
Load Current [A]	Efficiency [%]																																																					
	Input Volt. 18[V]	Input Volt. 24[V]	Input Volt. 36[V]																																																			
0.0	-	-	-																																																			
0.2	79.3	78.6	71.4																																																			
0.4	84.9	84.0	80.5																																																			
0.6	86.5	85.9	83.7																																																			
0.8	86.5	86.8	85.6																																																			
1.0	85.8	86.9	86.5																																																			
1.1	85.3	86.7	86.8																																																			
--	-	-	-																																																			
--	-	-	-																																																			
--	-	-	-																																																			
--	-	-	-																																																			
Note: Slanted line shows the range of the rated load current.																																																						

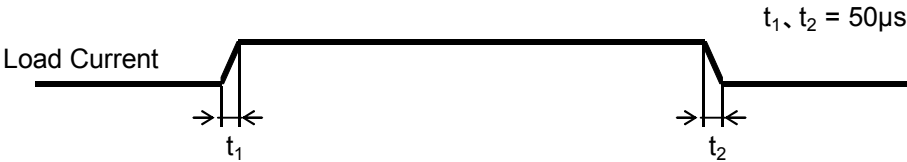
Model	SUTS102412	Temperature25°C Testing CircuitryFigure A																															
Item	Line Regulation																																
Object	+12V1A																																
1.Graph		2.Values																															
<div><div><div>---□---</div><div>Load 50%</div></div><div><div>—△—</div><div>Load 100%</div></div></div> <table><thead><tr><th>Input Voltage [V]</th><th>Output Voltage [V] Load 50%</th><th>Output Voltage [V] Load 100%</th></tr></thead><tbody><tr><td>16</td><td>12.076</td><td>12.066</td></tr><tr><td>18</td><td>12.075</td><td>12.067</td></tr><tr><td>20</td><td>12.075</td><td>12.068</td></tr><tr><td>24</td><td>12.076</td><td>12.069</td></tr><tr><td>30</td><td>12.076</td><td>12.070</td></tr><tr><td>36</td><td>12.077</td><td>12.070</td></tr><tr><td>40</td><td>12.076</td><td>12.069</td></tr><tr><td>--</td><td>-</td><td>-</td></tr><tr><td>--</td><td>-</td><td>-</td></tr></tbody></table> <p>Note: Slanted line shows the range of the rated input voltage.</p>		Input Voltage [V]	Output Voltage [V] Load 50%	Output Voltage [V] Load 100%	16	12.076	12.066	18	12.075	12.067	20	12.075	12.068	24	12.076	12.069	30	12.076	12.070	36	12.077	12.070	40	12.076	12.069	--	-	-	--	-	-		
Input Voltage [V]	Output Voltage [V] Load 50%	Output Voltage [V] Load 100%																															
16	12.076	12.066																															
18	12.075	12.067																															
20	12.075	12.068																															
24	12.076	12.069																															
30	12.076	12.070																															
36	12.077	12.070																															
40	12.076	12.069																															
--	-	-																															
--	-	-																															

Model	SUTS102412																																																					
Item	Load Regulation	Temperature	25°C																																																			
Object	+12V1A	Testing Circuitry	Figure A																																																			
1.Graph		2.Values																																																				
<div><div><div>—△—</div><div>Input Volt.</div><div>18V</div></div><div><div>---□---</div><div>Input Volt.</div><div>24V</div></div><div><div>---○---</div><div>Input Volt.</div><div>36V</div></div></div> <table><tr><th rowspan="2">Load Current [A]</th><th colspan="3">Output Voltage [V]</th></tr><tr><th>Input Volt. 18[V]</th><th>Input Volt. 24[V]</th><th>Input Volt. 36[V]</th></tr><tr><td>0.0</td><td>12.084</td><td>12.084</td><td>12.084</td></tr><tr><td>0.2</td><td>12.080</td><td>12.081</td><td>12.078</td></tr><tr><td>0.4</td><td>12.077</td><td>12.078</td><td>12.077</td></tr><tr><td>0.6</td><td>12.075</td><td>12.074</td><td>12.074</td></tr><tr><td>0.8</td><td>12.071</td><td>12.072</td><td>12.071</td></tr><tr><td>1.0</td><td>12.067</td><td>12.069</td><td>12.069</td></tr><tr><td>1.1</td><td>12.064</td><td>12.067</td><td>12.068</td></tr><tr><td>--</td><td>-</td><td>-</td><td>-</td></tr><tr><td>--</td><td>-</td><td>-</td><td>-</td></tr><tr><td>--</td><td>-</td><td>-</td><td>-</td></tr><tr><td>--</td><td>-</td><td>-</td><td>-</td></tr></table>		Load Current [A]	Output Voltage [V]			Input Volt. 18[V]	Input Volt. 24[V]	Input Volt. 36[V]	0.0	12.084	12.084	12.084	0.2	12.080	12.081	12.078	0.4	12.077	12.078	12.077	0.6	12.075	12.074	12.074	0.8	12.071	12.072	12.071	1.0	12.067	12.069	12.069	1.1	12.064	12.067	12.068	--	-	-	-	--	-	-	-	--	-	-	-	--	-	-	-		
Load Current [A]	Output Voltage [V]																																																					
	Input Volt. 18[V]	Input Volt. 24[V]	Input Volt. 36[V]																																																			
0.0	12.084	12.084	12.084																																																			
0.2	12.080	12.081	12.078																																																			
0.4	12.077	12.078	12.077																																																			
0.6	12.075	12.074	12.074																																																			
0.8	12.071	12.072	12.071																																																			
1.0	12.067	12.069	12.069																																																			
1.1	12.064	12.067	12.068																																																			
--	-	-	-																																																			
--	-	-	-																																																			
--	-	-	-																																																			
--	-	-	-																																																			
Note: Slanted line shows the range of the rated load current.																																																						



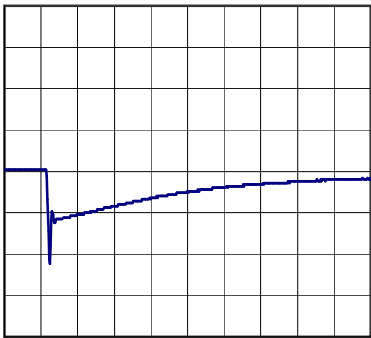
Model	SUT S102412	Temperature 25°C Testing Circuitry Figure A
Item	Dynamic Load Response	
Object	+12V1A	

Input Volt. 24 V
Cycle 100 mS

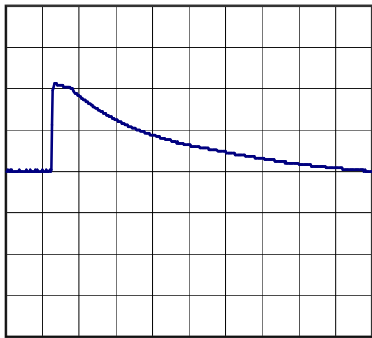


Min. Load (0A) \longleftrightarrow
Load 100% (1A)

200mV/div



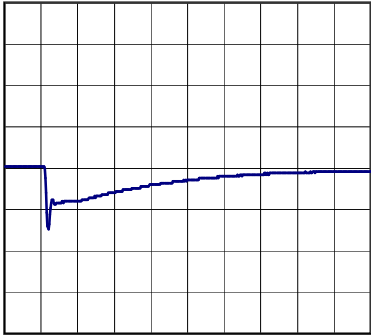
500µs/div



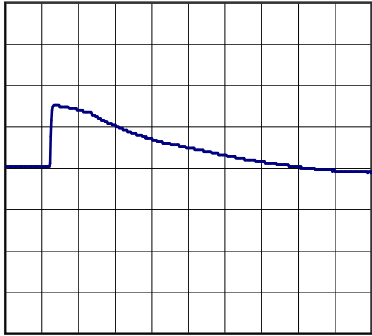
500µs/div

Min. Load (0A) \longleftrightarrow
Load 50% (0.5A)

200mV/div



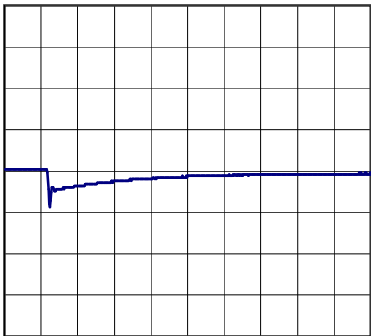
500µs/div



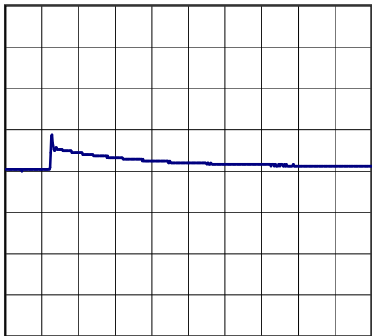
500µs/div

Load 50% (0.5A) \longleftrightarrow
Load 100% (1A)

200mV/div



500µs/div

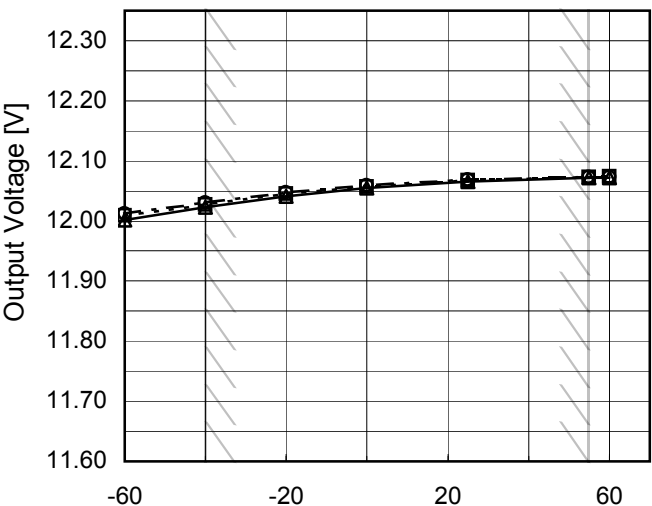


500µs/div

Model	SUTS102412																																								
Item	Ripple Voltage (by Load Current)	Temperature	25°C																																						
		Testing Circuitry	Figure B																																						
Object	+12V1A																																								
1.Graph		2.Values																																							
<div><div><div>—△— Input Volt. 18V</div><div>-·-○-·- Input Volt. 36V</div></div><p>Ripple Voltage is shown as p-p in the figure below. Note: Slanted line shows the range of the rated load current.</p></div>																																									
<div>Ripple [mVp-p]</div> <p>Fig.Complex Ripple Wave Form</p>		<table><tr><th rowspan="2">Load Current [A]</th><th colspan="2">Ripple Voltage [mV]</th></tr><tr><th>Input Volt. 18 [V]</th><th>Input Volt. 36 [V]</th></tr><tr><td>0.0</td><td>3</td><td>5</td></tr><tr><td>0.2</td><td>5</td><td>5</td></tr><tr><td>0.4</td><td>7</td><td>7</td></tr><tr><td>0.6</td><td>9</td><td>9</td></tr><tr><td>0.8</td><td>12</td><td>10</td></tr><tr><td>1.0</td><td>14</td><td>12</td></tr><tr><td>1.1</td><td>16</td><td>12</td></tr><tr><td>--</td><td>-</td><td>-</td></tr><tr><td>--</td><td>-</td><td>-</td></tr><tr><td>--</td><td>-</td><td>-</td></tr><tr><td>--</td><td>-</td><td>-</td></tr></table>		Load Current [A]	Ripple Voltage [mV]		Input Volt. 18 [V]	Input Volt. 36 [V]	0.0	3	5	0.2	5	5	0.4	7	7	0.6	9	9	0.8	12	10	1.0	14	12	1.1	16	12	--	-	-	--	-	-	--	-	-	--	-	-
Load Current [A]	Ripple Voltage [mV]																																								
	Input Volt. 18 [V]	Input Volt. 36 [V]																																							
0.0	3	5																																							
0.2	5	5																																							
0.4	7	7																																							
0.6	9	9																																							
0.8	12	10																																							
1.0	14	12																																							
1.1	16	12																																							
--	-	-																																							
--	-	-																																							
--	-	-																																							
--	-	-																																							

Model	SUTS102412																																								
Item	Ripple-Noise	Temperature	25°C																																						
		Testing Circuitry	Figure B																																						
Object	+12V1A																																								
1.Graph		2.Values																																							
<div><div><div>—△— Input Volt. 18V</div><div>-·-○-·- Input Volt. 36V</div></div><p>Measured by 150 MHz Oscilloscope. Ripple-Noise is shown as p-p in the figure below. Note: Slanted line shows the range of the rated load current.</p></div>		<table><tr><th rowspan="2">Load Current [A]</th><th colspan="2">Ripple-Noise [mV]</th></tr><tr><th>Input Volt. 18 [V]</th><th>Input Volt. 36 [V]</th></tr><tr><td>0.0</td><td>4</td><td>9</td></tr><tr><td>0.2</td><td>11</td><td>13</td></tr><tr><td>0.4</td><td>14</td><td>15</td></tr><tr><td>0.6</td><td>20</td><td>17</td></tr><tr><td>0.8</td><td>25</td><td>20</td></tr><tr><td>1.0</td><td>31</td><td>24</td></tr><tr><td>1.1</td><td>35</td><td>26</td></tr><tr><td>--</td><td>-</td><td>-</td></tr><tr><td>--</td><td>-</td><td>-</td></tr><tr><td>--</td><td>-</td><td>-</td></tr><tr><td>--</td><td>-</td><td>-</td></tr></table>		Load Current [A]	Ripple-Noise [mV]		Input Volt. 18 [V]	Input Volt. 36 [V]	0.0	4	9	0.2	11	13	0.4	14	15	0.6	20	17	0.8	25	20	1.0	31	24	1.1	35	26	--	-	-	--	-	-	--	-	-	--	-	-
Load Current [A]	Ripple-Noise [mV]																																								
	Input Volt. 18 [V]	Input Volt. 36 [V]																																							
0.0	4	9																																							
0.2	11	13																																							
0.4	14	15																																							
0.6	20	17																																							
0.8	25	20																																							
1.0	31	24																																							
1.1	35	26																																							
--	-	-																																							
--	-	-																																							
--	-	-																																							
--	-	-																																							
<div><div><div><div></div><div></div></div><div>Ripple Noise[mVp-p]</div></div><p>Fig.Complex Ripple Noise Wave Form</p></div>																																									

Model	SUTS102412																																								
Item	Ripple Voltage (by Ambient Temp.)	Testing Circuitry Figure B																																							
Object	+12V1A																																								
1.Graph		2.Values																																							
<div><div>---□--- Load 50%</div><div>—△— Load 100%</div></div> <p>Ripple Voltage [mV]</p> <p>Ambient Temperature [°C]</p> <p>Input Volt. 24V</p>		<table><tr><th rowspan="2">Ambient Temperature [°C]</th><th colspan="2">Ripple Voltage [mV]</th></tr><tr><th>Load 50%</th><th>Load 100%</th></tr><tr><td>-60</td><td>10</td><td>16</td></tr><tr><td>-40</td><td>10</td><td>15</td></tr><tr><td>-20</td><td>9</td><td>14</td></tr><tr><td>0</td><td>9</td><td>13</td></tr><tr><td>25</td><td>8</td><td>13</td></tr><tr><td>55</td><td>7</td><td>12</td></tr><tr><td>60</td><td>7</td><td>12</td></tr><tr><td>--</td><td>-</td><td>-</td></tr><tr><td>--</td><td>-</td><td>-</td></tr><tr><td>--</td><td>-</td><td>-</td></tr><tr><td>--</td><td>-</td><td>-</td></tr></table>		Ambient Temperature [°C]	Ripple Voltage [mV]		Load 50%	Load 100%	-60	10	16	-40	10	15	-20	9	14	0	9	13	25	8	13	55	7	12	60	7	12	--	-	-	--	-	-	--	-	-	--	-	-
Ambient Temperature [°C]	Ripple Voltage [mV]																																								
	Load 50%	Load 100%																																							
-60	10	16																																							
-40	10	15																																							
-20	9	14																																							
0	9	13																																							
25	8	13																																							
55	7	12																																							
60	7	12																																							
--	-	-																																							
--	-	-																																							
--	-	-																																							
--	-	-																																							
Measured by 150 MHz Oscilloscope.																																									
Note: Slanted line shows the range of the rated ambient temperature.																																									

Model		SUTS102412																																																						
Item		Ambient Temperature Drift		Testing Circuitry Figure A																																																				
Object		+12V1A																																																						
1.Graph		<div><div><div>—△—</div><div>Input Volt.</div><div>18V</div></div><div><div>---□---</div><div>Input Volt.</div><div>24V</div></div><div><div>-·-○-·-</div><div>Input Volt.</div><div>36V</div></div></div>  <div>Output Voltage [V]</div> <div>Ambient Temperature [°C]</div> <div>Load 100%</div>		2.Values																																																				
		<table><tr><th rowspan="2">Ambient Temperature [°C]</th><th colspan="3">Output Voltage [V]</th></tr><tr><th>Input Volt. 18[V]</th><th>Input Volt. 24[V]</th><th>Input Volt. 36[V]</th></tr><tr><td>-60</td><td>12.001</td><td>12.009</td><td>12.012</td></tr><tr><td>-40</td><td>12.023</td><td>12.028</td><td>12.031</td></tr><tr><td>-20</td><td>12.041</td><td>12.045</td><td>12.047</td></tr><tr><td>0</td><td>12.054</td><td>12.058</td><td>12.059</td></tr><tr><td>25</td><td>12.066</td><td>12.068</td><td>12.069</td></tr><tr><td>55</td><td>12.072</td><td>12.073</td><td>12.074</td></tr><tr><td>60</td><td>12.072</td><td>12.074</td><td>12.073</td></tr><tr><td>--</td><td>-</td><td>-</td><td>-</td></tr><tr><td>--</td><td>-</td><td>-</td><td>-</td></tr><tr><td>--</td><td>-</td><td>-</td><td>-</td></tr><tr><td>--</td><td>-</td><td>-</td><td>-</td></tr></table>				Ambient Temperature [°C]	Output Voltage [V]			Input Volt. 18[V]	Input Volt. 24[V]	Input Volt. 36[V]	-60	12.001	12.009	12.012	-40	12.023	12.028	12.031	-20	12.041	12.045	12.047	0	12.054	12.058	12.059	25	12.066	12.068	12.069	55	12.072	12.073	12.074	60	12.072	12.074	12.073	--	-	-	-	--	-	-	-	--	-	-	-	--	-	-	-
Ambient Temperature [°C]	Output Voltage [V]																																																							
	Input Volt. 18[V]	Input Volt. 24[V]	Input Volt. 36[V]																																																					
-60	12.001	12.009	12.012																																																					
-40	12.023	12.028	12.031																																																					
-20	12.041	12.045	12.047																																																					
0	12.054	12.058	12.059																																																					
25	12.066	12.068	12.069																																																					
55	12.072	12.073	12.074																																																					
60	12.072	12.074	12.073																																																					
--	-	-	-																																																					
--	-	-	-																																																					
--	-	-	-																																																					
--	-	-	-																																																					
Note: Slanted line shows the range of the rated ambient temperature.																																																								



Model		SUTS102412	Testing Circuitry Figure A
Item		Output Voltage Accuracy	
Object		+12V1A	

1. Output Voltage Accuracy

This is defined as the value of the output voltage, regulation load, ambient temperature and input voltage varied at random in the range as specified below.

Temperature : -40 - 55°C

Input Voltage : 18 - 36V

Load Current : 0 - 1A

* Output Voltage Accuracy = $\pm(\text{Maximum of Output Voltage} - \text{Minimum of Output Voltage}) / 2$

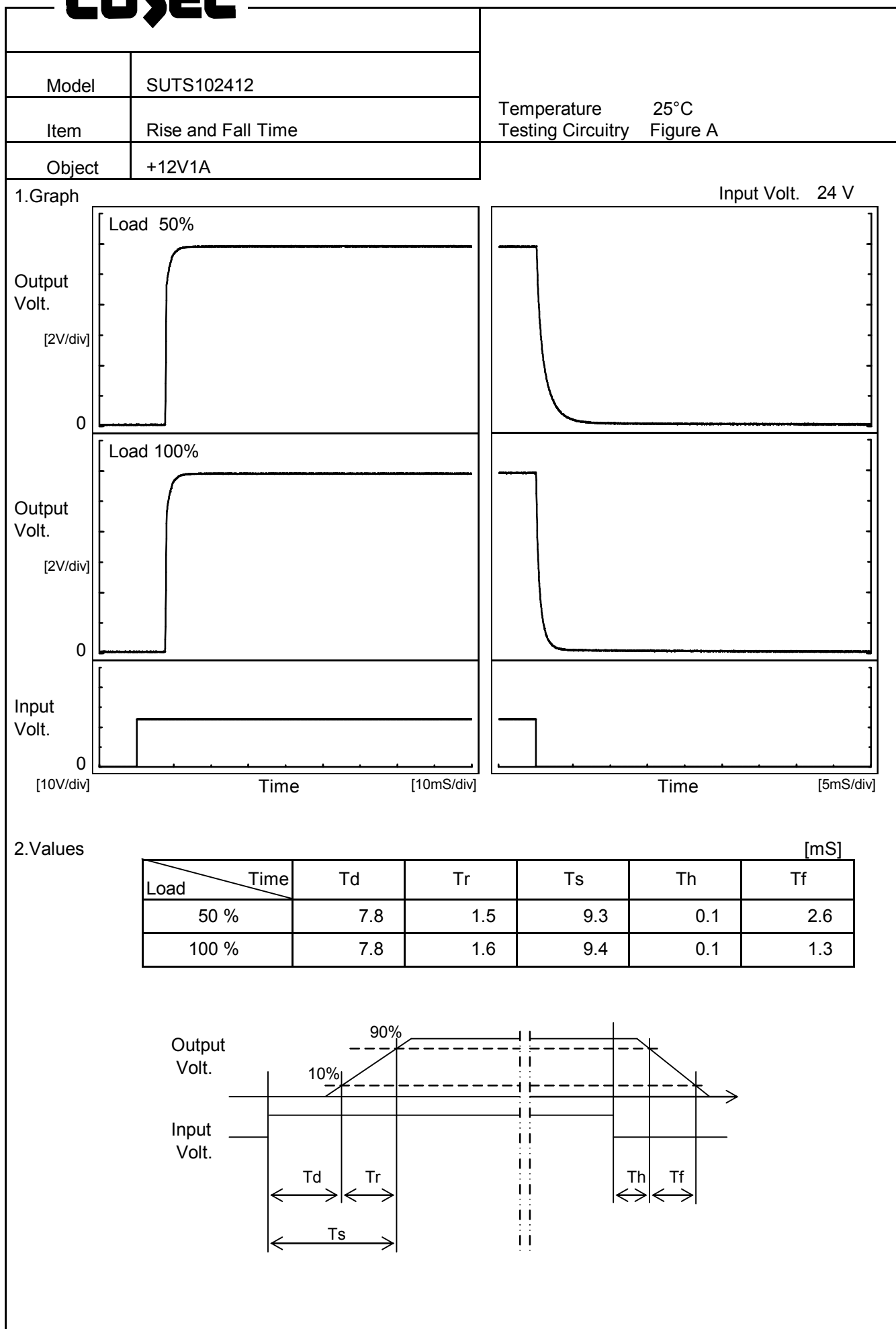
* Output Voltage Accuracy (Ratio) = $\frac{\text{Output Voltage Accuracy}}{\text{Rated Output Voltage}} \times 100$

2. Values

Item	Temperature [°C]	Input Voltage[V]	Output		Output Voltage Accuracy	
			Current[A]	Voltage[V]	Value [mV]	Ratio [%]
Maximum Voltage	55	24	0	12.089	±33	±0.3
Minimum Voltage	-40	18	1	12.023		



Model	SUTS102412		
Item	Time Lapse Drift	Temperature	25°C
		Testing Circuitry	Figure A
Object	+12V1A		
1.Graph		2.Values	
<div><div><div>Output Voltage [V]</div><div><div><div></div><div></div><div></div><div></div><div></div><div></div><div></div><div></div><div></div><div></div><div></div><div></div><div></div><div></div><div></div><div></div><div></div><div></div><div></div><div></div><div></div><div></div><div></div><div></div><div></div><div></div><div></div><div></div><div></div><div></div><div></div><div></div><div></div><div></div><div></div><div></div><div></div><div></div><div></div><div></div><div></div><div></div><div></div><div></div><div></div><div></div><div></div><div></div><div></div><div></div><div></div><div></div><div></div><div></div><div></div><div></div><div></div><div></div><div></div><div></div><div></div><div></div><div></div><div></div><div></div><div></div><div></div><div></div><div></div><div></div><div></div><div></div><div></div><div></div><div></div><div></div><div></div><div></div><div></div><div></div><div></div><div></div><div></div><div></div><div></div><div></div><div></div><div></div><div></div><div></div><div></div><div></div><div></div><div></div><div></div><div></div><div></div><div></div><div></div><div></div><div></div><div></div><div></div><div></div><div></div><div></div><div></div><div></div><div></div><div></div><div></div><div></div><div></div><div></div><div></div><div></div><div></div><div></div><div></div><div></div><div></div><div></div><div></div><div></div><div></div><div></div><div></div><div></div><div></div><div></div><div></div><div></div><div></div><div></div><div></div><div></div><div></div><div></div><div></div><div></div><div></div><div></div><div></div><div></div><div></div><div></div><div></div><div></div><div></div><div></div><div></div><div></div><div></div><div></div><div></div><div></div><div></div><div></div><div></div><div></div><div></div><div></div><div></div><div></div><div></div><div></div><div></div><div></div><div></div><div></div><div></div><div></div><div></div><div></div><div></div><div></div><div></div><div></div><div></div><div></div><div></div><div></div><div></div><div></div><div></div><div></div><div></div><div></div><div></div><div></div><div></div><div></div><div></div><div></div><div></div><div></div><div></div><div></div><div></div><div></div><div></div><div></div><div></div><div></div><div></div><div></div><div></div><div></div><div></div><div></div><div></div><div></div><div></div><div></div><div></div><div></div><div></div><div></div><div></div><div></div><div></div><div></div><div></div><div></div><div></div><div></div><div></div><div></div><div></div><div></div><div></div><div></div><div></div><div></div><div></div><div></div><div></div><div></div><div></div><div></div><div></div><div></div><div></div><div></div><div></div><div></div><div></div><div></div><div></div><div></div><div></div><div></div><div></div><div></div><div></div><div></div><div></div><div></div><div></div><div></div><div></div><div></div><div></div><div></div><div></div><div></div><div></div><div></div><div></div><div></div><div></div><div></div><div></div><div></div><div></div><div></div><div></div><div></div><div></div><div></div><div></div><div></div><div></div><div></div><div></div><div></div><div></div><div></div><div></div><div></div><div></div><div></div><div></div><div></div><div></div><div></div><div></div><div></div><div></div><div></div><div></div><div></div><div></div><div></div><div></div><div></div><div></div><div></div><div></div><div></div><div></div><div></div><div></div><div></div><div></div><div></div><div></div><div></div><div></div><div></div><div></div><div></div><div></div><div></div><div></div><div></div><div></div><div></div><div></div><div></div><div></div><div></div><div></div><div></div><div></div><div></div><div></div><div></div><div></div><div></div><div></div><div></div><div></div><div></div><div></div><div></div><div></div><div></div><div></div><div></div><div></div><div></div><div></div><div></div><div></div><div></div><div></div><div></div><div></div><div></div><div></div><div></div><div></div><div></div><div></div><div></div><div></div><div></div><div></div><div></div><div></div><div></div><div></div><div></div><div></div><div></div><div></div><div></div><div></div><div></div><div></div><div></div><div></div><div></div><div></div><div></div><div></div><div></div><div></div><div></div><div></div><div></div><div></div><div></div><div></div><div></div><div></div><div></div><div></div><div></div><div></div><div></div><div></div><div></div><div></div><div></div><div></div><div></div><div></div><div></div><div></div><div></div><div></div><div></div><div></div><div></div><div></div><div></div><div></div><div></div><div></div><div></div><div></div><div></div><div></div><div></div><div></div><div></div><div></div><div></div><div></div><div></div><div></div><div></div><div></div><div></div><div></div><div></div><div></div><div></div><div></div><div></div><div></div><div></div><div></div><div></div><div></div><div></div><div></div><div></div><div></div><div></div><div></div><div></div><div></div><div></div><div></div><div></div><div></div><div></div><div></div><div></div><div></div><div></div><div></div><div></div><div></div><div></div><div></div><div></div><div></div><div></div><div></div><div></div><div></div><div></div><div></div><div></div><div></div><div></div><div></div><div></div><div></div><div></div><div></div><div></div><div></div><div></div><div></div><div></div><div></div><div></div><div></div><div></div><div></div><div></div><div></div><div></div><div></div><div></div><div></div><div></div><div></div><div></div><div></div><div></div><div></div><div></div><div></div><div></div><div></div><div></div><div></div><div></div><div></div><div></div><div></div><div></div><div></div><div></div><div></div><div></div><div></div><div></div><div></div><div></div><div></div><div></div><div></div><div></div><div></div><div></div><div></div><div></div><div></div><div></div><div></div><div></div><div></div><div></div><div></div><div></div><div></div><div></div><div></div><div></div><div></div><div></div><div></div><div></div><div></div><div></div><div></div><div></div><div></div><div></div><div></div><div></div><div></div><div></div><div></div><div></div><div></div><div></div><div></div><div></div><div></div><div></div><div></div><div></div><div></div><div></div><div></div><div></div><div></div><div></div><div></div><div></div><div></div><div></div><div></div><div></div><div></div><div></div><div></div><div></div><div></div><div></div><div></div><div></div><div></div><div></div><div></div><div></div><div></div><div></div><div></div><div></div><div></div><div></div><div></div><div></div><div></div><div></div><div></div><div></div><div></div><div></div><div></div><div></div><div></div><div></div><div></div><div></div><div></div><div></div><div></div><div></div><div></div><div></div><div></div><div></div><div></div><div></div><div></div><div></div><div></div><div></div><div></div><div></div><div></div><div></div><div></div><div></div><div></div><div></div><div></div><div></div><div></div><div></div><div></div><div></div><div></div><div></div><div></div><div></div><div></div><div></div><div></div><div></div><div></div><div></div><div></div><div></div><div></div><div></div><div></div><div></div><div></div><div></div><div></div><div></div><div></div><div></div><div></div><div></div><div></div><div></div><div></div><div></div><div></div><div></div><div></div><div></div><div></div><div></div><div></div><div></div><div></div><div></div><div></div><div></div><div></div><div></div><div></div><div></div><div></div><div></div><div></div><div></div><div></div><div></div><div></div><div></div><div></div><div></div><div></div><div></div><div></div><div></div><div></div><div></div><div></div><div></div><div></div><div></div><div></div><div></div><div></div><div></div><div></div><div></div><div></div><div></div><div></div><div></div><div></div><div></div><div></div><div></div><div></div><div></div><div></div><div></div><div></div><div></div><div></div><div></div><div></div><div></div><div></div><div></div><div></div><div></div><div></div><div></div><div></div><div></div><div></div><div></div><div></div><div></div><div></div><div></div><div></div><div></div><div></div><div></div><div></div><div></div><div></div><div></div><div></div><div></div><div></div><div></div><div></div><div></div><div></div><div></div><div></div><div></div><div></div><div></div><div></div><div></div><div></div><div></div><div></div><div></div><div></div><div></div><div></div><div></div><div></div><div></div><div></div><div></div><div></div><div></div><div></div><div></div><div></div><div></div><div></div><div></div><div></div><div></div><div></div><div></div><div></div><div></div><div></div><div></div><div></div><div></div><div></div><div></div><div></div><div></div><div></div><div></div><div></div><div></div><div></div><div></div><div></div><div></div><div></div><div></div><div></div><div></div><div></div><div></div><div></div><div></div><div></div><div></div><div></div><div></div><div></div><div></div><div></div><div></div><div></div><div></div><div></div><div></div><div></div><div></div><div></div><div></div><div></div><div></div><div></div><div></div><div></div><div></div><div></div><div></div><div></div><div></div><div></div><div></div><div></div><div></div><div></div><div></div><div></div><div></div><div></div><div></div><div></div><div></div><div></div><div></div><div></div><div></div><div></div><div></div><div></div><div></div><div></div><div></div><div></div><div></div><div></div><div></div><div></div><div></div><div></div><div></div><div></div><div></div><div></div><div></div><div></div><div></div><div></div><div></div><div></div><div></div><div></div><div></div><div></div><div></div><div></div><div></div><div></div><div></div><div></div><div></div><div></div><div></div><div></div><div></div><div></div><div></div><div></div><div></div><div></div><div></div><div></div><div></div><div></div><div></div><div></div><div></div><div></div><div></div><div></div><div></div><div></div><div></div><div></div><div></div><div></div><div></div><div></div><div></div><div></div><div></div><div></div><div></div><div></div><div></div><div></div><div></div><div></div><div></div><div></div><div></div><div></div><div></div><div></div><div></div><div></div><div></div><div></div><div></div><div></div><div></div><div></div><div></div><div></div><div></div><div></div><div></div><div></div><div></div><div></div><div></div><div></div><div></div><div></div><div></div><div></div><div></div><div></div><div></div><div></div><div></div><div></div><div></div><div></div><div></div><div></div><div></div><div></div><div></div><div></div><div></div><div></div><div></div><div></div><div></div><div></div><div></div><div></div><div></div><div></div><div></div><div></div><div></div><div></div><div></div><div></div><div></div><div></div><div></div><div></div><div></div><div></div><div></div><div></div><div></div><div></div><div></div><div></div><div></div><div></div><div></div><div></div><div></div><div></div><div></div><div></div><div></div><div></div><div></div><div></div><div></div><div></div><div></div><div></div><div></div><div></div><div></div><div></div><div></div><div></div><div></div><div></div><div></div><div></div><div></div><div></div><div></div><div></div><div></div><div></div><div></div><div></div><div></div><div></div><div></div><div></div><div></div><div></div><div></div><div></div><div></div><div></div><div></div><div></div><div></div><div></div><div></div><div></div><div></div><div></div><div></div><div></div><div></div><div></div><div></div><div></div><div></div><div></div><div></div><div></div><div></div><div></div><div></div><div></div><div></div><div></div><div></div><div></div><div></div><div></div><div></div><div></div><div></div><div></div><div></div><div></div><div></div><div></div><div></div><div></div><div></div><div></div><div></div><div></div><div></div><div></div><div></div><div></div><div></div><div></div><div></div><div></div><div></div><div></div><div></div><div></div><div></div><div></div><div></div><div></div><div></div><div></div><div></div><div></div><div></div><div></div><div></div><div></div><div></div><div></div><div></div><div></div><div></div><div></div><div></div><div></div><div></div><div></div><div></div><div></div><div></div><div></div><div></div><div></div><div></div><div></div><div></div><div></div><div></div><div></div><div></div><div></div><div></div><div></div><div></div><div></div><div></div><div></div><div></div><div></div><div></div><div></div><div></div><div></div><div></div><div></div><div></div><div></div><div></div><div></div><div></div><div></div><div></div><div></div><div></div><div></div><div></div><div></div><div></div><div></div><div></div><div></div><div></div><div></div><div></div><div></div><div></div><div></div><div></div><div></div><div></div><div></div><div></div><div></div><div></div><div></div><div></div><div></div><div></div><div></div><div></div><div></div><div></div><div></div><div></div><div></div><div></div><div></div><div></div><div></div><div></div><div></div><div></div><div></div><div></div><div></div><div></div><div></div><div></div><div></div><div></div><div></div><div></div><div></div><div></div><div></div><div></div><div></div><div></div><div></div><div></div><div></div><div></div><div></div><div></div><div></div><div></div><div></div><div></div><div></div><div></div><div></div><div></div><div></div><div></div><div></div><div></div><div></div><div></div><div></div><div></div><div></div><div></div><div></div><div></div><div></div><div></div><div></div><div></div><div></div><div></div><div></div><div></div><div></div><div></div><div></div><div></div><div></div><div></div><div></div><div></div><div></div><div></div><div></div><div></div><div></div><div></div><div></div></div></div></div></div>			



		Testing Circuitry Figure A
Model	SUTS102412	
Item	Minimum Input Voltage for Regulated Output Voltage	
Object	+12V1A	
1.Graph		2.Values
<div><div><div>---□---</div><div>Load 50%</div></div><div><div>—△—</div><div>Load 100%</div></div></div> <p>Note: Slanted line shows the range of the rated ambient temperature.</p>		

Model	SUTS102412																																																									
Item	Overcurrent Protection	Temperature	25°C																																																							
Object	+12V1A	Testing Circuitry	Figure A																																																							
1.Graph		2.Values																																																								
<div><div><div></div>Input Volt. 18V</div><div><div></div>Input Volt. 24V</div><div><div></div>Input Volt. 36V</div></div> <p>Note: Slanted line shows the range of the rated load current.</p>		<table><tr><th rowspan="2">Output Voltage [V]</th><th colspan="3">Load Current [A]</th></tr><tr><th>Input Volt. 18[V]</th><th>Input Volt. 24[V]</th><th>Input Volt. 36[V]</th></tr><tr><td>12.0</td><td>1.00</td><td>1.00</td><td>1.00</td></tr><tr><td>11.4</td><td>1.30</td><td>1.40</td><td>1.44</td></tr><tr><td>10.8</td><td>1.33</td><td>1.44</td><td>1.49</td></tr><tr><td>9.6</td><td>1.44</td><td>1.56</td><td>1.62</td></tr><tr><td>8.4</td><td>1.53</td><td>1.65</td><td>1.68</td></tr><tr><td>7.2</td><td>1.57</td><td>1.68</td><td>1.69</td></tr><tr><td>6.0</td><td>1.62</td><td>1.71</td><td>1.68</td></tr><tr><td>4.8</td><td>1.67</td><td>1.74</td><td>1.65</td></tr><tr><td>3.6</td><td>1.75</td><td>1.78</td><td>1.55</td></tr><tr><td>2.4</td><td>1.84</td><td>1.76</td><td>1.47</td></tr><tr><td>1.2</td><td>1.87</td><td>1.73</td><td>1.34</td></tr><tr><td>0.0</td><td>1.85</td><td>1.98</td><td>3.25</td></tr></table>		Output Voltage [V]	Load Current [A]			Input Volt. 18[V]	Input Volt. 24[V]	Input Volt. 36[V]	12.0	1.00	1.00	1.00	11.4	1.30	1.40	1.44	10.8	1.33	1.44	1.49	9.6	1.44	1.56	1.62	8.4	1.53	1.65	1.68	7.2	1.57	1.68	1.69	6.0	1.62	1.71	1.68	4.8	1.67	1.74	1.65	3.6	1.75	1.78	1.55	2.4	1.84	1.76	1.47	1.2	1.87	1.73	1.34	0.0	1.85	1.98	3.25
Output Voltage [V]	Load Current [A]																																																									
	Input Volt. 18[V]	Input Volt. 24[V]	Input Volt. 36[V]																																																							
12.0	1.00	1.00	1.00																																																							
11.4	1.30	1.40	1.44																																																							
10.8	1.33	1.44	1.49																																																							
9.6	1.44	1.56	1.62																																																							
8.4	1.53	1.65	1.68																																																							
7.2	1.57	1.68	1.69																																																							
6.0	1.62	1.71	1.68																																																							
4.8	1.67	1.74	1.65																																																							
3.6	1.75	1.78	1.55																																																							
2.4	1.84	1.76	1.47																																																							
1.2	1.87	1.73	1.34																																																							
0.0	1.85	1.98	3.25																																																							



Figure A

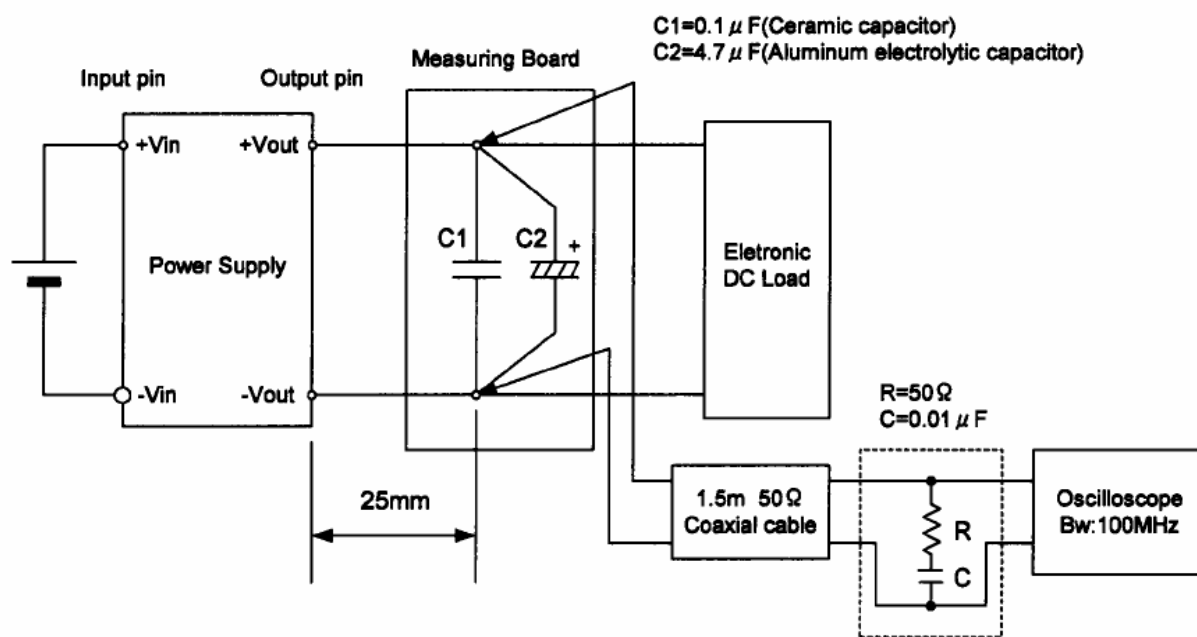


Figure B (Ripple and Ripple noise Characteristic)