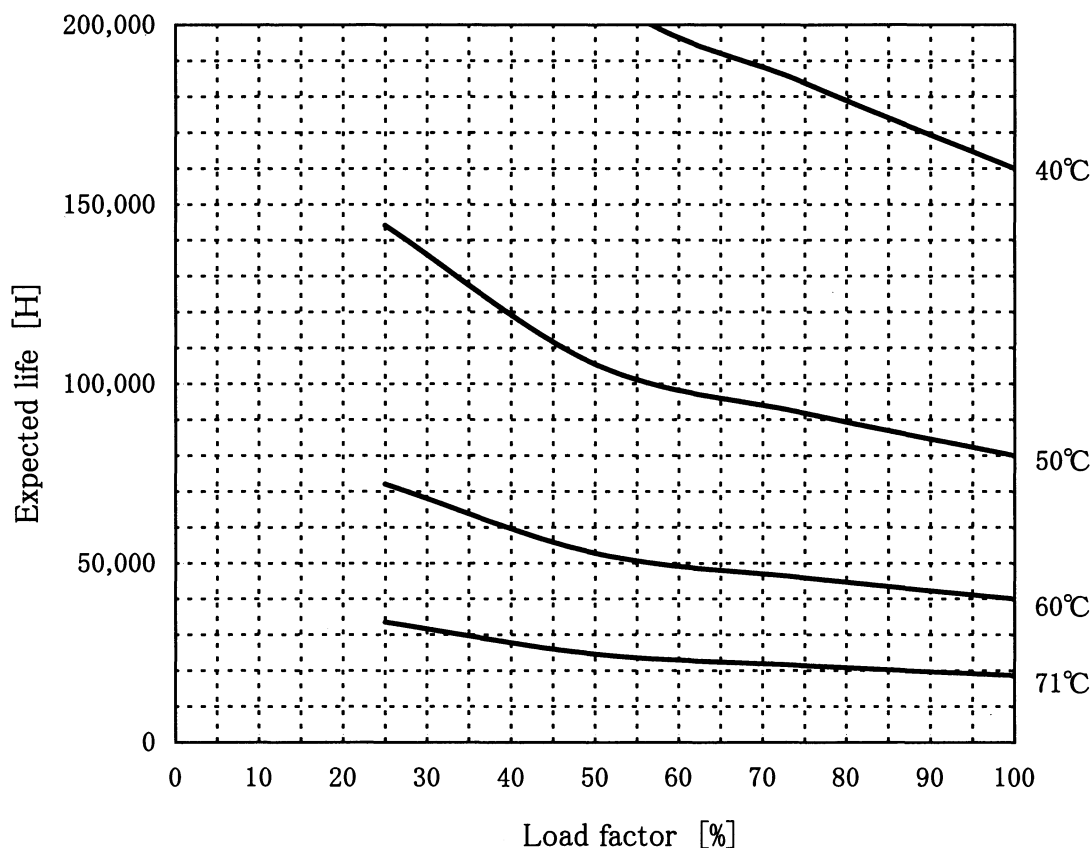


PBW15F-15 Expected Life : 推定寿命



- Above expected life time is calculated according our calculation standard.
上記推定寿命は、当社算出基準に従い算出したものです。
- Over the area of 100,000 hours, the degradation of sealing rubber, etc., is not included in the calculation.
10万時間以上の領域では、封ロム劣化等の影響は、計算式には含まれていません。
- Please refer derating curve shown in instruction manual about the maximum value of ambient temperature.
周囲温度の上限は、取扱説明書のデレーティング表をご参照ください。

Conditions

(1) Input voltage AC85~264V 60Hz

(2) Output voltage/
current

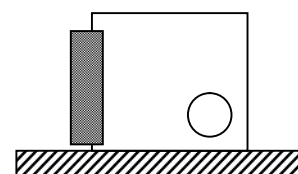
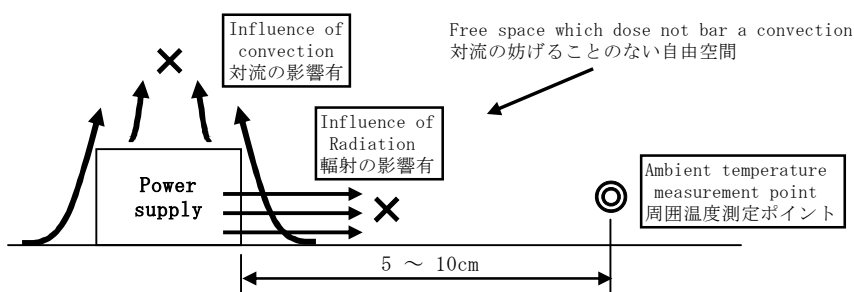
DC OUTPUT	Load factor				Reference
	100%	75%	50%	25%	
±15V	0.5A	0.375A	0.25A	0.125A	

(3) Cooling method

Convection

(4) Mounting method

Refer below



Mounting method(A)

With the ambient temperature of graph, it measures in the enviroment of a figure.
グラフの周囲温度とは、図の環境で測定したものです。