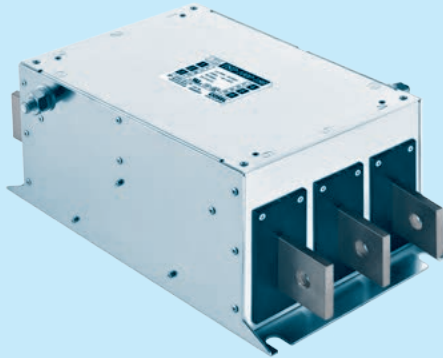


TSD series(800,1000A)

TSD -1000 -356

① ② ③



- ① シリーズ名
- ② 定格電流
- ③ 接地コンデンサコード：詳細は表 1.1 参照

表 1.1 接地コンデンサコード

コード	漏洩電流 上段：Δ結線 下段：Y結線	コンデンサ容量 (公称値)		
		CY1	CY2	CY3
000 ※1	50uA/100uA max 50uA/100uA max	なし	なし	なし
304 ※1	10.5mA/21.0mA max 1.5mA/3.0mA max	0.1 μF ×1	0.1 μF ×1	0.1 μF ×1
664 ※1	23mA/46mA max 3.5mA/7.0mA max	0.22 μF ×1	0.22 μF ×1	0.22 μF ×1
316 ※2	960mA/1500mA max 90mA/180mA max	2.2 μF ×2	2.2 μF ×2	2.2 μF ×10
356 ※2	1080mA/1700mA max 100mA/200mA max	2.2 μF ×4	2.2 μF ×4	2.2 μF ×8
446 ※2	1300mA/2100mA max 110mA/220mA max	2.2 μF ×5	2.2 μF ×5	2.2 μF ×10

- ※接地コンデンサコードが異なると減衰特性は異なります。
- ※低漏洩電流タイプ（接地コンデンサ容量変更）等については、お問い合わせください。
- ※1 Δ結線：入力250/500V 60Hz
Y結線：入力250/500V 60Hz
- ※2 Δ結線：入力250/400V 60Hz
Y結線：入力250/500V 60Hz

TSDシリーズの特長

- ・モータドライブシステム（電源回生コンバータ）向け 超高減衰タイプ
- ・入出力端子ブスタータイプ ・大型製造設備向け

仕様

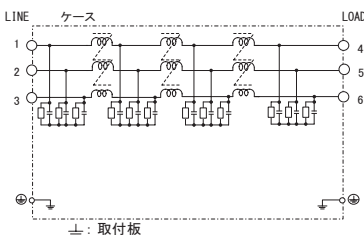
項番	項目	TSD-800-356	TSD-1000-356
1	定格電圧	[VAC]	三相 500 (使用最大：528) 50/60Hz ※3
		[VDC]	610
2	定格電流 [A]	800	1000
3	試験電圧 (端子 - 取付板間)	3,600 V DC (カットオフ電流 = 10mA), 1分間, 常温 常湿 ※4	
4	漏洩電流 250/500V 60Hz	100mA/200mA max (Y結線接続時)	
5	直流抵抗	0.1mΩ max	
6	使用温・湿度	- 40 ~ + 85°C (ディレーティング特性参照), 20 ~ 95%RH (結露なし)	
7	保存温・湿度	- 40 ~ + 85°C, 20 ~ 95%RH (結露なし)	
8	振動	10 ~ 55Hz, 9.8m/s ² (1G) 周期3分 X, Y, Z方向各1時間	
9	衝撃	98.1m/s ² (10G) 11ms X, Y, Z方向各1回	
10	安全規格	UL60939 [Overvoltage Category : III Altitude : 3000m], CSA C22. 2 No. 8 (C-UL) EN60939 (DEMKO) [Overvoltage Category : III Altitude : 3000m], IEC	
11	外形寸法 (突起物含まず)	190 × 155 × 346mm (W × H × D)	
12	質量	11.5kg max	

※3 接地コンデンサコード「316」、「356」、「446」は、三相、Δ結線：400V（使用最大440V）、Y結線：500V（使用最大528V）となります。

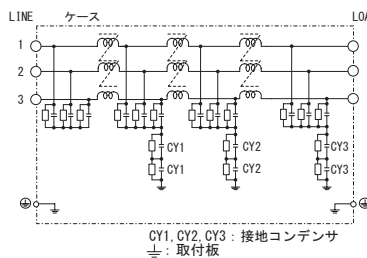
※4 接地コンデンサコード「000」のみ、2500VAC（カットオフ電流=5mA）、1分間、常温、常湿となります。

回路構成

(1) 接地コンデンサコード：000



(2) 接地コンデンサコード：304,664,316,356,446



ディレーティング特性

