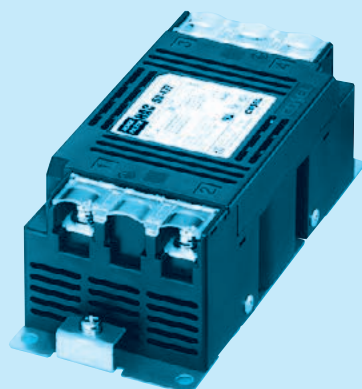


NAC/NAM/NAH/NAP series (40,50,60A)

NAC -50 -472 - □

① ② ③ ④



- ① シリーズ名
- ② 定格電流
- ③ 接地コンデンサコード: 詳細は表 1.1、表 1.2 参照
- ④ オプション
F: 高入力電圧対応 (定格電圧 500VAC/600VDC)

表 1.1 標準品 接地コンデンサコード

コード	NAC	NAM	NAH	NAP	漏洩電流 入力 125/250V 60Hz	コンデンサ容量 (公称値)
000	●	●	●	●	5 μA/ 10 μA max	なし
471	●	●	●	●	50 μA/ 100 μA max	470pF
222	●	●	●	●	0.25 mA/ 0.5 mA max	2,200pF
472	●	●	●	●	0.5 mA/ 1.0 mA max	4,700pF
223	●	●	●	●	1.25 mA/ 2.5 mA max	0.022 μF
683	●	●	●	●	1.75 mA/ 3.5 mA max	0.068 μF
224	●	●	●	●	6.0 mA/ 12.0 mA max	0.22 μF
155	●	●	●	●	27.5 mA/ 55.0 mA max	1.5 μF

表 1.2 オプション: F 接地コンデンサコード

コード	NAC	NAM	NAH	NAP	漏洩電流 入力 250/500V 60Hz	コンデンサ容量 (公称値)
103	●	●	●	●	0.5 mA/ 1.0 mA max	0.01 μF
223	●	●	●	●	1.0 mA/ 2.0 mA max	0.022 μF
683	●	●	●	●	2.5 mA/ 5.0 mA max	0.068 μF

※接地コンデンサコードが異なると減衰特性は異なります。

NAC/NAM/NAH/NAP シリーズの特長

- ・ 単相 277VAC/300VDC (1段フィルタ) 工場配電盤やビル設備などで使用する 277VAC の装置でも使用可能
- ・ 4kV 耐圧 (接地コンデンサコード -000 ~ 472 が対応)

- NAC : 150KHz-1MHz 高減衰タイプ
- NAM : 低漏洩電流タイプ
- NAH : 9KHz-1MHz 高減衰タイプ
- NAP : 外部インパルス高減衰タイプ

仕 様

項番	項目	NAC-40-472		NAC-50-472		NAC-60-472		
		NAM-40-000		NAM-50-000		NAM-60-000		
		NAH-40-472		NAH-50-472		NAH-60-472		
		NAP-40-472		NAP-50-472		NAP-60-472		
1	定格電圧	[VAC]	277 (使用最大: 305) 1φ 50/60Hz [オプション: -F 500 (使用最大: 528) 1φ 50/60Hz]					
		[VDC]	300 (使用最大: 400) [オプション: -F 600]					
2	定格電流 [A]	40		50		60		
3	試験電圧 (端子 - 取付板間)	AC4,000V (カットオフ電流 = 25mA), 1分間, 常温 常湿 ※1 ※2						
4	絶縁抵抗 (端子 - 取付板間)	DC500V 100MΩ min 常温 常湿 ※3						
5	漏洩電流	表 1.1、表 1.2 参照						
6	直流抵抗	10m Ω max		6.0m Ω max		4.5m Ω max		
7	安全規格認定温度	- 25 ~ + 85°C (ディレーティング特性参照)						
8	使用温度	- 40 ~ + 85°C (ディレーティング特性参照)						
9	使用湿度	20 ~ 95% RH (結露なし)						
10	保存温・湿度	- 40 ~ + 85°C, 20 ~ 95% RH (結露なし)						
11	振動	10 ~ 55Hz, 19.6m/s ² (2G), 周期 3分 X, Y, Z 方向各 1時間						
12	衝撃	196.1m/s ² (20G) 11ms X, Y, Z 方向各 1回						
13	安全規格	UL60939 [Overvoltage Category: III Altitude: 3000m], CSA C22. 2 No. 8 (C-UL) EN60939 (DEMKO) [Overvoltage Category: III Altitude: 3000m], ENEC						
14	外形寸法 (突起物含まず) / 質量	65 X 54 X 153mm (W X H X D) / 750g max						

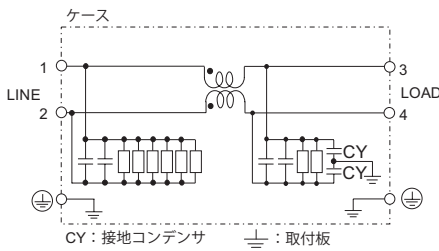
※1 「NA□-□□-□□□- F」は AC2,500V (カットオフ電流 100mA)、1分間、常温、常湿となります。

※2 「NA□-□□-□□□」の接地コンデンサコード「223」、「683」、「224」、「155」は DC2,800V (カットオフ電流 10mA)、1分間、常温、常湿となります。

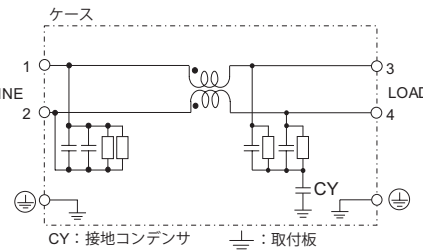
※3 接地コンデンサコード「224」、「155」は、絶縁抵抗仕様が削除となります。

回路構成

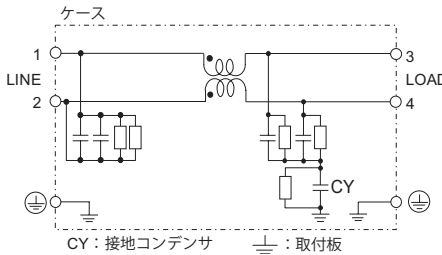
(1)接地コンデンサコード：000, 471, 222, 472, 223



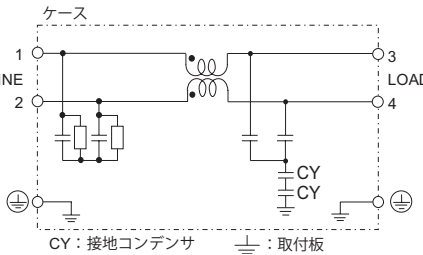
(2)接地コンデンサコード：683



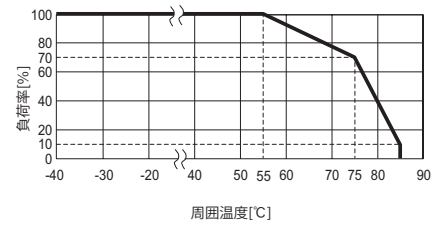
(3)接地コンデンサコード：224, 155



(4)接地コンデンサコード：103, 223, 683
オプション：F

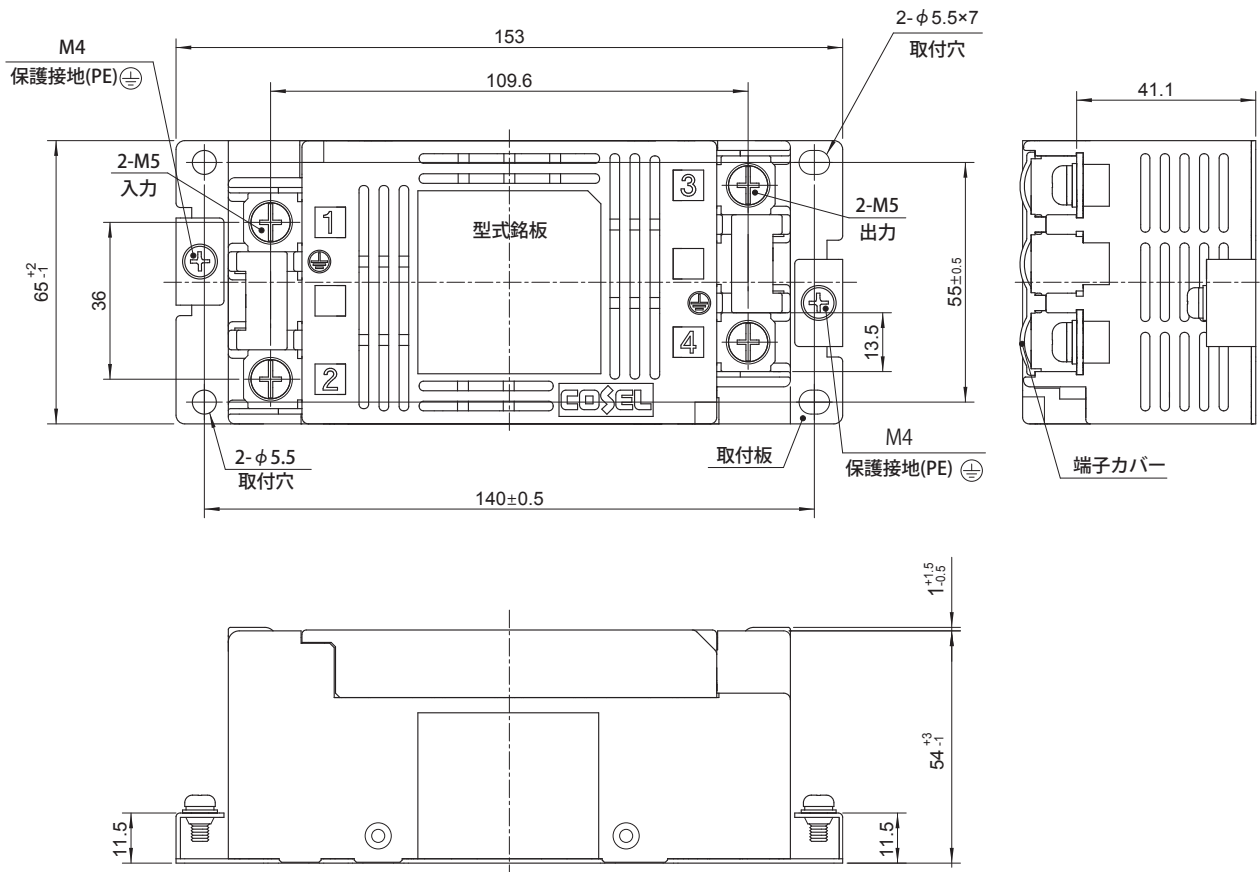


ディレーティング特性



※筐体の放熱用風穴はふさがらないでください

外形図



- ※ 単位 mm
- ※ 公差：±1
- ※ 質量：750g max
- ※ 取付板材質：溶融亜鉛メッキ鋼板 t=1.0
- ※ ケース材質：PBT
- ※ 端子台締め付けトルク M5：3.0N・m max
- ※ PE端子締め付けトルク M4：1.6N・m max
- ※ 逆さ取付け（天井面への取付）はできません
- ※ 筐体の放熱用風穴はふさがらないでください
- ※ 取付は2点止め（ただし、対角線上）でも可能です