

PAA600F-3 と PBA600F-3R3の仕様比較

項番	項目	PAA600F-3		PBA600F-3R3	
		仕様	測定条件	仕様	測定条件
1	入力電圧 [V]	AC85~264 1φ	-	AC85~264 1φ or DC120~350	-
2	周波数 [Hz]	47~63	-	同左	-
3	突入電流 [A]	20typ	ACIN 100V, Io=100%	20/40typ(1次/2次)	ACIN 100V, Io=100%
		40typ	ACIN 200V, Io=100%	40/40typ(1次/2次)	ACIN 200V, Io=100%
4	力率	0.99	ACIN 100V, Io=100%	0.98	ACIN 100V, Io=100%
		0.95	ACIN 200V, Io=100%	同左	ACIN 200V, Io=100%
5	効率 [%]	70typ	ACIN 100V, Io=100%	同左	ACIN 100V, Io=100%
		70typ	ACIN 200V, Io=100%	72typ	ACIN 200V, Io=100%
6	定格出力電圧 [V]	3	-	3.3	-
7	定格出力電流 [A]	120	-	同左	-
8	静的入力変動 [mV]	20max	-	同左	-
9	静的負荷変動 [mV]	40max	-	同左	-
10	周囲温度変動 [mV]	40max	Ta=0~50°C	同左	Ta=0~50°C
		50max	Ta=-10~50°C	60max	Ta=-20~50°C
11	リップル [mVp-p]	80max	Ta=0~50°C	同左	Ta=0~50°C
		140max	Ta=-10~0°C	同左	Ta=-20~0°C
12	リップルノイズ [mVp-p]	120max	Ta=0~50°C	同左	Ta=0~50°C
		160max	Ta=-10~0°C	同左	Ta=-20~0°C
13	過電流保護	定格電流の105%以上で 動作、自動復帰	-	同左	-
14	出力電圧可変範囲 [V]	2.85~3.45	-	2.64~3.96	-
15	起動時間 [ms]	500max	ACIN 85V, Io=100%	400typ	ACIN 100V, Io=100%
16	保持時間 [ms]	20typ	ACIN 100V, Io=100%	同左	ACIN 100V, Io=100%
17	安全規格	UL60950-1, EN60950-1, EN50178	-	同左	-
		CSA C22.2		C-UL (CSA 60950-1)	
		電安法準拠		同左	
18	雑音端子電圧	FCC-B, VCCI-B, CISPR22-B, EN55022-B 準拠	-	FCC-B, VCCI-B, CISPR22-B, EN55011-B, EN55022-B 準拠	-
19	CEマーキング	LVD	-	同左	-
20	高調波電流	IEC61000-3-2 準拠	-	同左	-
21	外形寸法 [W×H×D] [mm]	190×92×200	端子台およびねじは 含まず	120×61×190	端子台およびねじは 含まず
22	標準価格	¥64,000		¥34,500	

※詳細は仕様・取扱説明書をご確認ください

PAA600F-5 と PBA600F-5、PJA600F-5の仕様比較

項番	項目	PAA600F-5		PBA600F-5		PJA600F-5	
		仕様	測定条件	仕様	測定条件	仕様	測定条件
1	入力電圧 [V]	AC85~264 1φ	-	AC85~264 1φ or DC120~350	-	AC85~264 1φ	-
2	周波数 [Hz]	47~63	-	同左	-	同左	-
3	突入電流 [A]	20typ	ACIN 100V, I _o =100%	20/40typ(1次/2次)	ACIN 100V, I _o =100%	同左	ACIN 100V, I _o =100%
		40typ	ACIN 200V, I _o =100%	40/40typ(1次/2次)	ACIN 200V, I _o =100%	同左	ACIN 230V, I _o =100%
4	力率	0.99	ACIN 100V, I _o =100%	0.98	ACIN 100V, I _o =100%	0.99	ACIN 100V, I _o =100%
		0.95	ACIN 200V, I _o =100%	同左	ACIN 200V, I _o =100%	同左	ACIN 230V, I _o =100%
5	効率 [%]	76typ	ACIN 100V, I _o =100%	75typ	ACIN 100V, I _o =100%	76typ	ACIN 100V, I _o =100%
		76typ	ACIN 200V, I _o =100%	77typ	ACIN 200V, I _o =100%	79typ	ACIN 230V, I _o =100%
6	定格出力電圧 [V]	5	-	同左	-	同左	-
7	定格出力電流 [A]	120.0	-	同左	-	85.0~100.0	ACIN 85V~100V
						100.0	ACIN 100V~264V
8	静的入力変動 [mV]	20max	-	同左	-	同左	-
9	静的負荷変動 [mV]	40max	-	同左	-	同左	-
10	周囲温度変動 [mV]	50max	T _a =0~50°C	同左	T _a =0~50°C	同左	T _a =0~50°C
		60max	T _a =-10~50°C	75max	T _a =-20~50°C	同左	T _a =-20~50°C
11	リップル [mVp-p]	80max	T _a =0~50°C	同左	T _a =0~50°C	同左	T _a =0~50°C
		140max	T _a =-10~0°C	同左	T _a =-20~0°C	同左	T _a =-20~0°C
12	リップルノイズ [mVp-p]	120max	T _a =0~50°C	同左	T _a =0~50°C	同左	T _a =0~50°C
		160max	T _a =-10~0°C	同左	T _a =-20~0°C	同左	T _a =-20~0°C
13	過電流保護	定格電流の105%以上で動作、自動復帰	-	同左	-	同左	-
14	出力電圧可変範囲 [V]	4.50~5.50	-	3.96~6.00	-	4.50~5.50	-
15	起動時間 [ms]	500max	ACIN 85V, I _o =100%	400typ	ACIN 100V, I _o =100%	300typ	ACIN 100V, I _o =100%
16	保持時間 [ms]	20typ	ACIN 100V, I _o =100%	同左	ACIN 100V, I _o =100%	同左	ACIN 100V, I _o =100%
17	安全規格	UL60950-1, EN60950-1, EN50178	-	同左	-	UL60950-1, EN60950-1	-
		CSA C22.2		C-UL (CSA 60950-1)		同左	
		電安法準拠		同左		同左	
18	雑音端子電圧	FCC-B, VCCI-B, CISPR22-B, EN55022-B 準拠	-	FCC-B, VCCI-B, CISPR22-B, EN55011-B, EN55022-B 準拠	-	同左	-
19	CEマーキング	LVD	-	同左	-	同左	-
20	高調波電流	IEC61000-3-2 準拠	-	同左	-	同左	-
21	外形寸法 [W×H×D] [mm]	190×92×200	端子台およびねじは含まず	120×61×190	端子台およびねじは含まず	120×61×215	端子台およびねじは含まず
22	標準価格	¥64,000		¥34,500		¥21,600	

※詳細は仕様・取扱説明書をご確認ください

PAA600F-12 と PBA600F-12、PJA600F-12の仕様比較

項番	項目	PAA600F-12		PBA600F-12		PJA600F-12	
		仕様	測定条件	仕様	測定条件	仕様	測定条件
1	入力電圧 [V]	AC85~264 1φ	-	AC85~264 1φ or DC120~350	-	AC85~264 1φ	-
2	周波数 [Hz]	47~63	-	同左	-	同左	-
3	突入電流 [A]	20typ	ACIN 100V, I _o =100%	20/40typ(1次/2次)	ACIN 100V, I _o =100%	同左	ACIN 100V, I _o =100%
		40typ	ACIN 200V, I _o =100%	40/40typ(1次/2次)	ACIN 200V, I _o =100%	同左	ACIN 230V, I _o =100%
4	力率	0.99	ACIN 100V, I _o =100%	0.98	ACIN 100V, I _o =100%	0.99	ACIN 100V, I _o =100%
		0.95	ACIN 200V, I _o =100%	同左	ACIN 200V, I _o =100%	同左	ACIN 230V, I _o =100%
5	効率 [%]	80typ	ACIN 100V, I _o =100%	79typ	ACIN 100V, I _o =100%	81typ	ACIN 100V, I _o =100%
		80typ	ACIN 200V, I _o =100%	82typ	ACIN 200V, I _o =100%	84typ	ACIN 230V, I _o =100%
6	定格出力電圧 [V]	12	-	同左	-	同左	-
7	定格出力電流 [A]	53.0	-	同左	-	42.5~50.0	ACIN 85V~100V
						50.0	ACIN 100V~264V
8	静的入力変動 [mV]	48max	-	同左	-	同左	-
9	静的負荷変動 [mV]	100max	-	同左	-	同左	-
10	周囲温度変動 [mV]	120max	T _a =0~50°C	同左	T _a =0~50°C	同左	T _a =0~50°C
		150max	T _a =-10~50°C	180max	T _a =-20~50°C	同左	T _a =-20~50°C
11	リップル [mVp-p]	120max	T _a =0~50°C	同左	T _a =0~50°C	同左	T _a =0~50°C
		160max	T _a =-10~0°C	同左	T _a =-20~0°C	同左	T _a =-20~0°C
12	リップルノイズ [mVp-p]	150max	T _a =0~50°C	同左	T _a =0~50°C	同左	T _a =0~50°C
		180max	T _a =-10~0°C	同左	T _a =-20~0°C	同左	T _a =-20~0°C
13	過電流保護	定格電流の105%以上で動作、自動復帰	-	同左	-	同左	-
14	出力電圧可変範囲 [V]	10.80~13.20	-	8.25~13.20	-	10.80~13.20	-
15	起動時間 [ms]	500max	ACIN 85V, I _o =100%	400typ	ACIN 100V, I _o =100%	300typ	ACIN 100V, I _o =100%
16	保持時間 [ms]	20typ	ACIN 100V, I _o =100%	同左	ACIN 100V, I _o =100%	同左	ACIN 100V, I _o =100%
17	安全規格	UL60950-1, EN60950-1, EN50178	-	同左	-	UL60950-1, EN60950-1	-
		CSA C22.2		C-UL (CSA 60950-1)		同左	
		電安法準拠		同左		同左	
18	雑音端子電圧	FCC-B, VCCI-B, CISPR22-B, EN55022-B 準拠	-	FCC-B, VCCI-B, CISPR22-B, EN55011-B, EN55022-B 準拠	-	同左	-
19	CEマーキング	LVD	-	同左	-	同左	-
20	高調波電流	IEC61000-3-2 準拠	-	同左	-	同左	-
21	外形寸法 [W×H×D] [mm]	190×92×200	端子台およびねじは含まず	120×61×190	端子台およびねじは含まず	120×61×215	端子台およびねじは含まず
22	標準価格	¥64,000		¥34,500		¥20,500	

※詳細は仕様・取扱説明書をご確認ください

PAA600F-15 と PBA600F-15、PJA600F-15の仕様比較

項番	項目	PAA600F-15		PBA600F-15		PJA600F-15	
		仕様	測定条件	仕様	測定条件	仕様	測定条件
1	入力電圧 [V]	AC85~264 1φ	-	AC85~264 1φ or DC120~350	-	AC85~264 1φ	-
2	周波数 [Hz]	47~63	-	同左	-	同左	-
3	突入電流 [A]	20typ	ACIN 100V, I _o =100%	20/40typ(1次/2次)	ACIN 100V, I _o =100%	同左	ACIN 100V, I _o =100%
		40typ	ACIN 200V, I _o =100%	40/40typ(1次/2次)	ACIN 200V, I _o =100%	同左	ACIN 230V, I _o =100%
4	力率	0.99	ACIN 100V, I _o =100%	0.98	ACIN 100V, I _o =100%	0.99	ACIN 100V, I _o =100%
		0.95	ACIN 200V, I _o =100%	同左	ACIN 200V, I _o =100%	同左	ACIN 230V, I _o =100%
5	効率 [%]	81typ	ACIN 100V, I _o =100%	79typ	ACIN 100V, I _o =100%	82typ	ACIN 100V, I _o =100%
		81typ	ACIN 200V, I _o =100%	82typ	ACIN 200V, I _o =100%	85typ	ACIN 230V, I _o =100%
6	定格出力電圧 [V]	15	-	同左	-	同左	-
7	定格出力電流 [A]	43.0	-	同左	-	34.0~40.0	ACIN 85V~100V
						40.0	ACIN 100V~264V
8	静的入力変動 [mV]	60max	-	同左	-	同左	-
9	静的負荷変動 [mV]	120max	-	同左	-	同左	-
10	周囲温度変動 [mV]	150max	T _a =0~50°C	同左	T _a =0~50°C	同左	T _a =0~50°C
		180max	T _a =-10~50°C	同左	T _a =-20~50°C	同左	T _a =-20~50°C
11	リップル [mVp-p]	120max	T _a =0~50°C	同左	T _a =0~50°C	同左	T _a =0~50°C
		160max	T _a =-10~0°C	同左	T _a =-20~0°C	同左	T _a =-20~0°C
12	リップルノイズ [mVp-p]	150max	T _a =0~50°C	同左	T _a =0~50°C	同左	T _a =0~50°C
		180max	T _a =-10~0°C	同左	T _a =-20~0°C	同左	T _a =-20~0°C
13	過電流保護	定格電流の105%以上で動作、自動復帰	-	同左	-	同左	-
14	出力電圧可変範囲 [V]	13.50~16.50	-	10.50~16.50	-	13.50~16.50	-
15	起動時間 [ms]	500max	ACIN 85V, I _o =100%	400typ	ACIN 100V, I _o =100%	300typ	ACIN 100V, I _o =100%
16	保持時間 [ms]	20typ	ACIN 100V, I _o =100%	同左	ACIN 100V, I _o =100%	同左	ACIN 100V, I _o =100%
17	安全規格	UL60950-1, EN60950-1, EN50178	-	同左	-	UL60950-1, EN60950-1	-
		CSA C22.2		C-UL (CSA 60950-1)		同左	
		電安法準拠		同左		同左	
18	雑音端子電圧	FCC-B, VCCI-B, CISPR22-B, EN55022-B 準拠	-	FCC-B, VCCI-B, CISPR22-B, EN55011-B, EN55022-B 準拠	-	同左	-
19	CEマーキング	LVD	-	同左	-	同左	-
20	高調波電流	IEC61000-3-2 準拠	-	同左	-	同左	-
21	外形寸法 [W×H×D] [mm]	190×92×200	端子台およびねじは含まず	120×61×190	端子台およびねじは含まず	120×61×215	端子台およびねじは含まず
22	標準価格	¥64,000		¥34,500		¥20,500	

※詳細は仕様・取扱説明書をご確認ください

PAA600F-24 と PBA600F-24、PJA600F-24の仕様比較

項番	項目	PAA600F-24		PBA600F-24		PJA600F-24	
		仕様	測定条件	仕様	測定条件	仕様	測定条件
1	入力電圧 [V]	AC85~264 1φ	-	AC85~264 1φ or DC120~350	-	AC85~264 1φ	-
2	周波数 [Hz]	47~63	-	同左	-	同左	-
3	突入電流 [A]	20typ	ACIN 100V, Io=100%	20/40typ(1次/2次)	ACIN 100V, Io=100%	同左	ACIN 100V, Io=100%
		40typ	ACIN 200V, Io=100%	40/40typ(1次/2次)	ACIN 200V, Io=100%	同左	ACIN 230V, Io=100%
4	力率	0.99	ACIN 100V, Io=100%	0.98	ACIN 100V, Io=100%	0.99	ACIN 100V, Io=100%
		0.95	ACIN 200V, Io=100%	同左	ACIN 200V, Io=100%	同左	ACIN 230V, Io=100%
5	効率 [%]	83typ	ACIN 100V, Io=100%	81typ	ACIN 100V, Io=100%	84typ	ACIN 100V, Io=100%
		83typ	ACIN 200V, Io=100%	84typ	ACIN 200V, Io=100%	88typ	ACIN 230V, Io=100%
6	定格出力電圧 [V]	24	-	同左	-	同左	-
7	定格出力電流 [A]	27	-	同左	-	21.3~25.0	ACIN 85V~100V
						25	ACIN 100V~264V
8	静的入力変動 [mV]	96max	-	同左	-	同左	-
9	静的負荷変動 [mV]	150max	-	同左	-	同左	-
10	周囲温度変動 [mV]	240max	Ta=0~50°C	同左	Ta=0~50°C	同左	Ta=0~50°C
		290max	Ta=-10~50°C	同左	Ta=-20~50°C	同左	Ta=-20~50°C
11	リップル [mVp-p]	120max	Ta=0~50°C	同左	Ta=0~50°C	同左	Ta=0~50°C
		160max	Ta=-10~0°C	同左	Ta=-20~0°C	同左	Ta=-20~0°C
12	リップルノイズ [mVp-p]	150max	Ta=0~50°C	同左	Ta=0~50°C	同左	Ta=0~50°C
		180max	Ta=-10~0°C	同左	Ta=-20~0°C	同左	Ta=-20~0°C
13	過電流保護	定格電流の105%以上で動作、自動復帰	-	同左	-	同左	-
14	出力電圧可変範囲 [V]	21.60~26.40	-	16.50~26.40	-	21.60~26.40	-
15	起動時間 [ms]	500max	ACIN 85V, Io=100%	400typ	ACIN 100V, Io=100%	300typ	ACIN 100V, Io=100%
16	保持時間 [ms]	20typ	ACIN 100V, Io=100%	同左	ACIN 100V, Io=100%	同左	ACIN 100V, Io=100%
17	安全規格	UL60950-1, EN60950-1, EN50178	-	同左	-	UL60950-1, EN60950-1	-
		CSA C22.2		C-UL (CSA 60950-1)		同左	
		電安法準拠		同左		同左	
18	雑音端子電圧	FCC-B, VCCI-B, CISPR22-B, EN55022-B 準拠	-	FCC-B, VCCI-B, CISPR22-B, EN55011-B, EN55022-B 準拠	-	同左	-
19	CEマーキング	LVD	-	同左	-	同左	-
20	高調波電流	IEC61000-3-2 準拠	-	同左	-	同左	-
21	外形寸法 [W×H×D] [mm]	190×92×200	端子台およびねじは含まず	120×61×190	端子台およびねじは含まず	120×61×215	端子台およびねじは含まず
22	標準価格	¥64,000		¥34,500		¥20,500	

※詳細は仕様・取扱説明書をご確認ください

PAA600F-48 と PBA600F-48、PJA600F-48の仕様比較

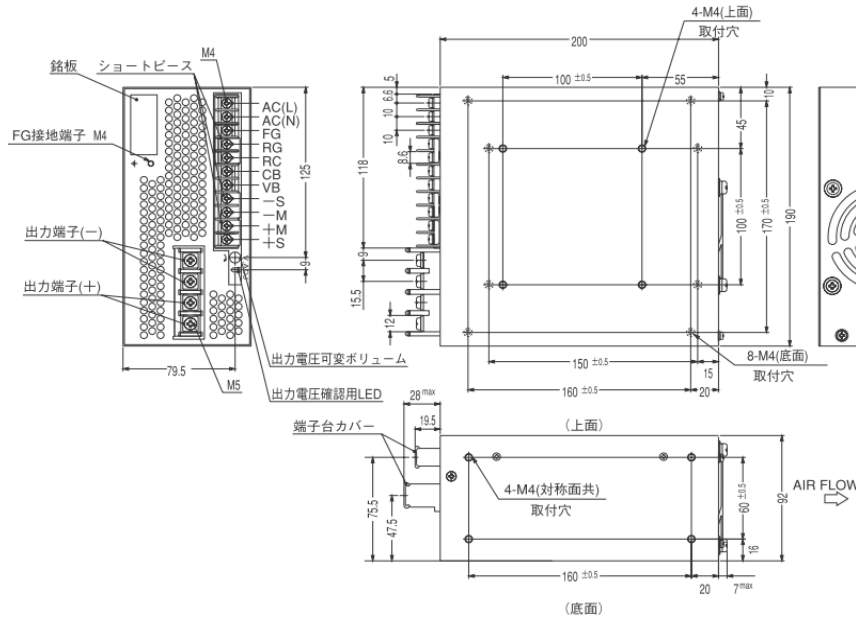
項番	項目	PAA600F-48		PBA600F-48		PJA600F-48	
		仕様	測定条件	仕様	測定条件	仕様	測定条件
1	入力電圧 [V]	AC85~264 1φ	-	AC85~264 1φ or DC120~350	-	AC85~264 1φ	-
2	周波数 [Hz]	47~63	-	同左	-	同左	-
3	突入電流 [A]	20typ	ACIN 100V, I _o =100%	20/40typ(1次/2次)	ACIN 100V, I _o =100%	同左	ACIN 100V, I _o =100%
		40typ	ACIN 200V, I _o =100%	40/40typ(1次/2次)	ACIN 200V, I _o =100%	同左	ACIN 230V, I _o =100%
4	力率	0.99	ACIN 100V, I _o =100%	0.98	ACIN 100V, I _o =100%	0.99	ACIN 100V, I _o =100%
		0.95	ACIN 200V, I _o =100%	同左	ACIN 200V, I _o =100%	同左	ACIN 230V, I _o =100%
5	効率 [%]	83typ	ACIN 100V, I _o =100%	81typ	ACIN 100V, I _o =100%	85typ	ACIN 100V, I _o =100%
		83typ	ACIN 200V, I _o =100%	同左	ACIN 200V, I _o =100%	88typ	ACIN 230V, I _o =100%
6	定格出力電圧 [V]	48	-	同左	-	同左	-
7	定格出力電流 [A]	13.0	-	同左	-	10.6~12.5	ACIN 85V~100V
						12.5	ACIN 100V~264V
8	静的入力変動 [mV]	192max	-	同左	-	同左	-
9	静的負荷変動 [mV]	300max	-	同左	-	同左	-
10	周囲温度変動 [mV]	480max	T _a =0~50°C	同左	T _a =0~50°C	同左	T _a =0~50°C
		580max	T _a =-10~50°C	600max	T _a =-20~50°C	同左	T _a =-20~50°C
11	リップル [mVp-p]	150max	T _a =0~50°C	同左	T _a =0~50°C	同左	T _a =0~50°C
		200max	T _a =-10~0°C	400max	T _a =-20~0°C	同左	T _a =-20~0°C
12	リップルノイズ [mVp-p]	200max	T _a =0~50°C	同左	T _a =0~50°C	同左	T _a =0~50°C
		300max	T _a =-10~0°C	500max	T _a =-20~0°C	同左	T _a =-20~0°C
13	過電流保護	定格電流の105%以上で動作、自動復帰	-	同左	-	同左	-
14	出力電圧可変範囲 [V]	43.20~52.80	-	38.40~56.00	-	43.20~52.80	-
15	起動時間 [ms]	500max	ACIN 85V, I _o =100%	400typ	ACIN 100V, I _o =100%	300typ	ACIN 100V, I _o =100%
16	保持時間 [ms]	20typ	ACIN 100V, I _o =100%	同左	ACIN 100V, I _o =100%	同左	ACIN 100V, I _o =100%
17	安全規格	UL60950-1, EN60950-1, EN50178	-	同左	-	UL60950-1, EN60950-1	-
		CSA C22.2		C-UL (CSA 60950-1)		同左	
		電安法準拠		同左		同左	
18	雑音端子電圧	FCC-B, VCCI-B, CISPR22-B, EN55022-B 準拠	-	FCC-B, VCCI-B, CISPR22-B, EN55011-B, EN55022-B 準拠	-	同左	-
19	CEマーキング	LVD	-	同左	-	同左	-
20	高調波電流	IEC61000-3-2 準拠	-	同左	-	同左	-
21	外形寸法 [W×H×D] [mm]	190×92×200	端子台およびねじは含まず	120×61×190	端子台およびねじは含まず	120×61×215	端子台およびねじは含まず
22	標準価格	¥64,000		¥34,500		¥20,500	

※詳細は仕様・取扱説明書をご確認ください

PAA600F と PBA600F , PJA600F の外形比較

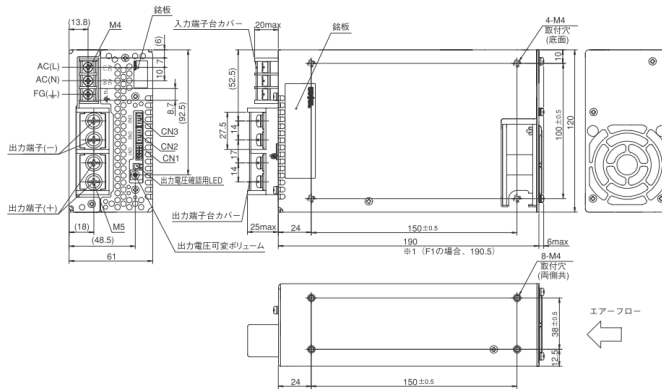
《外形寸法・取付け寸法》

【PAA600F外形図】



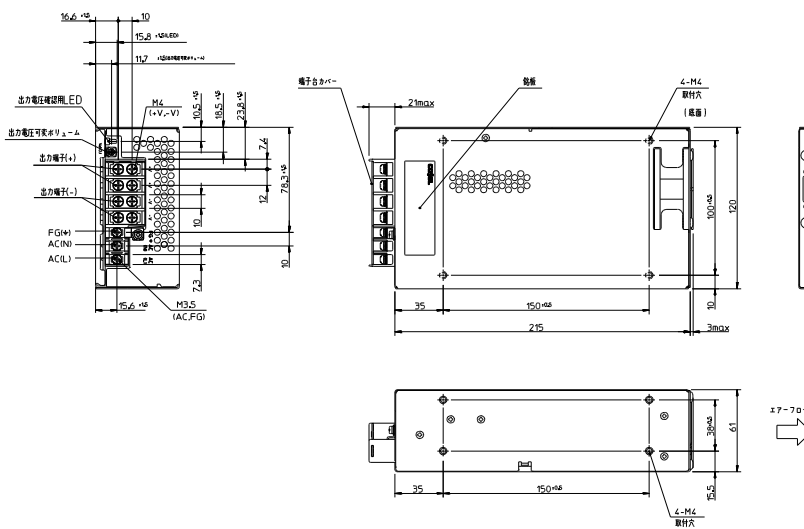
- ※ 公差 : ±1
- ※ 質量 : 4.0kg以下
- ※ 電源取付穴締め付けトルク : 1.5N・m (16kgf・cm) max

【PBA600F外形図】



- ※ 公差 : ±1
- ※ 質量 : 1.6kg 以下
- ※ 基板材質/厚さ : FR-4 / 1.6mm
- ※ シャーシ材質 : アルミ
- ※ 単位 mm
- ※ 取付穴締め付けトルク : 1.2N・m (12.8kgf・cm) max
- ※ 端子台締め付けトルク : M4 1.6N・m (16.9kgf・cm) max
- ※ M5 2.5N・m (24.5kgf・cm) max
- ※ ON1にはリモートセンシング未使用時の標準ハーネスを
実装しています。
- ※ F1仕様は外形が変わります。190→190.5
- ※ FG端子は筐体の安全アース接続用です。

【PJA600F外形図】



- ※ 公差 : ±1
- ※ 質量 : 2.0kgmax
- ※ 基板材質/厚さ : FR-4 / 1.6mm
- ※ シャーシ材質 : 亜鉛メッキ銅板 (SECC)
- ※ カバー材質 : 亜鉛メッキ銅板 (SECC)
- ※ 単位 mm
- ※ 電源取付穴締め付けトルク : 1.5N・m max
- ※ 端子台締め付けトルク : M3.5 0.8N・m max
- ※ M4 1.6N・m max
- ※ FG端子は筐体の安全アース接続用です
- ※ オプションは外形が変わる場合があります
- ※ 詳細はお問い合わせください