

## PAA150F-3 と PBA150F-3R3の仕様比較

項番	項目	PAA150F-3		PBA150F-3R3	
		仕様	測定条件	仕様	測定条件
1	電圧 [V]	AC85~264 1φ	-	同左	-
2	周波数 [Hz]	47~63	-	同左	-
3	突入電流 (コールドスタート時) [A]	20typ	ACIN 100V, Io=100%	20typ	ACIN 100V, Io=100%
		40typ	ACIN 200V, Io=100%	40typ	ACIN 200V, Io=100%
4	力率	0.99typ	ACIN 100V, Io=100%	0.98typ	ACIN 100V, Io=100%
		0.95typ	ACIN 200V, Io=100%	0.87typ	ACIN 200V, Io=100%
5	効率 [%]	67typ	ACIN 100V, Io=100%	80typ	ACIN 100V, Io=100%
		67typ	ACIN 200V, Io=100%	82typ	ACIN 200V, Io=100%
6	定格電圧 [V]	3	-	3.3	-
7	定格電流 [A]	30	-	同左	-
8	静的入力変動 [mV]	20max	-	同左	-
9	静的負荷変動 [mV]	40max	-	同左	-
10	周囲温度変動 [mV]	50max	Ta=0~50°C	同左	Ta=0~50°C
		60max	Ta=-10~50°C	同左	Ta=-10~50°C
11	リップル [mVp-p]	80max	Ta=0~50°C	同左	Ta=0~50°C
		140max	Ta=-10~0°C	同左	Ta=-10~0°C
12	リップルノイズ* [mVp-p]	120max	Ta=0~50°C	同左	Ta=0~50°C
		160max	Ta=-10~0°C	同左	Ta=-10~0°C
13	過電流保護	定格電流の105%以上で動作、自動復帰	-	同左	-
14	出力電圧可変範囲 [V]	2.85~3.6	-	2.85~3.63	-
15	起動時間 [ms]	500max	ACIN 85V, Io=100%	350typ	ACIN 100V, Io=100%
16	保持時間 [ms]	20typ	ACIN 100V, Io=100%	同左	ACIN 100V, Io=100%
17	安全規格	UL60950-1, EN60950-1, EN50178	-	同左	-
		CSA C22.2		C-UL (CSA 60950-1)	
		電安法準拠		同左	
18	雑音端子電圧	FCC-B, VCCI-B, CISPR22-B, EN55022-B 準拠	-	FCC-B, VCCI-B, CISPR22-B, EN55011-B, EN55022-B 準拠	-
19	CEマーキング*	LVD	-	同左	-
20	高調波電流	IEC61000-3-2 準拠	-	同左	-
21	外形寸法 [W×H×D] [mm]	65×93×199	端子台およびねじは 含まず	34×93×168	端子台およびねじは 含まず
22	標準価格	¥16,000		¥9,600	

※詳細は仕様・取扱説明書をご確認ください

## PAA150F-5 と PBA150F-5の仕様比較

項番	項目	PAA150F-5		PBA150F-5	
		仕様	測定条件	仕様	測定条件
1	電圧 [V]	AC85~264 1φ	-	同左	-
2	周波数 [Hz]	47~63	-	同左	-
3	突入電流 (コールドスタート時) [A]	20typ	ACIN 100V, Io=100%	20typ	ACIN 100V, Io=100%
		40typ	ACIN 200V, Io=100%	40typ	ACIN 200V, Io=100%
4	力率	0.99typ	ACIN 100V, Io=100%	0.99typ	ACIN 100V, Io=100%
		0.95typ	ACIN 200V, Io=100%	0.93typ	ACIN 200V, Io=100%
5	効率 [%]	75typ	ACIN 100V, Io=100%	83typ	ACIN 100V, Io=100%
		75typ	ACIN 200V, Io=100%	86typ	ACIN 200V, Io=100%
6	定格電圧 [V]	5	-	同左	-
7	定格電流 [A]	30	-	同左	-
8	静的入力変動 [mV]	20max	-	同左	-
9	静的負荷変動 [mV]	40max	-	同左	-
10	周囲温度変動 [mV]	50max	Ta=0~50°C	同左	Ta=0~50°C
		60max	Ta=-10~50°C	同左	Ta=-10~50°C
11	リップル [mVp-p]	80max	Ta=0~50°C	同左	Ta=0~50°C
		140max	Ta=-10~0°C	同左	Ta=-10~0°C
12	リップルノイズ* [mVp-p]	120max	Ta=0~50°C	同左	Ta=0~50°C
		160max	Ta=-10~0°C	同左	Ta=-10~0°C
13	過電流保護	定格電流の105%以上で動作、自動復帰	-	同左	-
14	出力電圧可変範囲 [V]	4.5~5.5	-	4.0~5.5	-
15	起動時間 [ms]	500max	ACIN 85V, Io=100%	350typ	ACIN 100V, Io=100%
16	保持時間 [ms]	20typ	ACIN 100V, Io=100%	同左	ACIN 100V, Io=100%
17	安全規格	UL60950-1, EN60950-1, EN50178	-	同左	-
		CSA C22.2		C-UL (CSA 60950-1)	
		電安法準拠		同左	
18	雑音端子電圧	FCC-B, VCCI-B, CISPR22-B, EN55022-B 準拠	-	FCC-B, VCCI-B, CISPR22-B, EN55011-B, EN55022-B 準拠	-
19	CEマーキング*	LVD	-	同左	-
20	高調波電流	IEC61000-3-2 準拠	-	同左	-
21	外形寸法 [W×H×D] [mm]	65×93×199	端子台およびねじは 含まず	34×93×168	端子台およびねじは 含まず
22	標準価格	¥16,000		¥9,600	

※詳細は仕様・取扱説明書をご確認ください

## PAA150F-12 と PBA150F-12、PJA150F-12の仕様比較

項番	項目	PAA150F-12		PBA150F-12		PJA150F-12	
		仕様	測定条件	仕様	測定条件	仕様	測定条件
1	電圧 [V]	AC85~264 1φ	-	同左	-	同左	-
2	周波数 [Hz]	47~63	-	同左	-	同左	-
3	突入電流 (コールドスタート時) [A]	20typ	ACIN 100V, I <sub>o</sub> =100%	20typ	ACIN 100V, I <sub>o</sub> =100%	16typ	ACIN 115V, I <sub>o</sub> =100%
		40typ	ACIN 200V, I <sub>o</sub> =100%	40typ	ACIN 200V, I <sub>o</sub> =100%	32typ	ACIN 230V, I <sub>o</sub> =100%
4	力率	0.99typ	ACIN 100V, I <sub>o</sub> =100%	0.99typ	ACIN 100V, I <sub>o</sub> =100%	0.98typ	ACIN 115V, I <sub>o</sub> =100%
		0.95typ	ACIN 200V, I <sub>o</sub> =100%	0.93typ	ACIN 200V, I <sub>o</sub> =100%	0.93typ	ACIN 230V, I <sub>o</sub> =100%
5	効率 [%]	78typ	ACIN 100V, I <sub>o</sub> =100%	83typ	ACIN 100V, I <sub>o</sub> =100%	84typ	ACIN 115V, I <sub>o</sub> =100%
		78typ	ACIN 200V, I <sub>o</sub> =100%	86typ	ACIN 200V, I <sub>o</sub> =100%	87typ	ACIN 230V, I <sub>o</sub> =100%
6	定格電圧 [V]	12	-	同左	-	同左	-
7	定格電流 [A]	13	-	同左	-	12.5	ACIN85~115V時 出力デレレーティング必要
8	静的入力変動 [mV]	48max	-	同左	-	同左	ACIN 115~264V
9	静的負荷変動 [mV]	100max	-	同左	-	同左	I <sub>o</sub> =30~100%
10	周囲温度変動 [mV]	120max	T <sub>a</sub> =0~50°C	同左	T <sub>a</sub> =0~50°C	同左	T <sub>a</sub> =0~40°C
		150max	T <sub>a</sub> =-10~50°C	同左	T <sub>a</sub> =-10~50°C	180max	T <sub>a</sub> =-10~40°C
11	リップル [mVp-p]	120max	T <sub>a</sub> =0~50°C	同左	T <sub>a</sub> =0~50°C	同左	T <sub>a</sub> =0~40°C
		160max	T <sub>a</sub> =-10~0°C	同左	T <sub>a</sub> =-10~0°C	同左	T <sub>a</sub> =-10~0°C
12	リップルノイズ [mVp-p]	150max	T <sub>a</sub> =0~50°C	同左	T <sub>a</sub> =0~50°C	同左	T <sub>a</sub> =0~40°C
		180max	T <sub>a</sub> =-10~0°C	同左	T <sub>a</sub> =-10~0°C	同左	T <sub>a</sub> =-10~0°C
13	過電流保護	定格電流の105%以上で 動作、自動復帰	-	同左	-	同左	-
14	出力電圧可変範囲 [V]	10.8~13.2	-	10.0~13.2	-	10.8~13.2	-
15	起動時間 [ms]	500max	ACIN 85V, I <sub>o</sub> =100%	350typ	ACIN 100V, I <sub>o</sub> =100%	500typ	ACIN 115V, I <sub>o</sub> =100%
16	保持時間 [ms]	20typ	ACIN 100V, I <sub>o</sub> =100%	同左	ACIN 100V, I <sub>o</sub> =100%	同左	ACIN 115V, I <sub>o</sub> =100%
17	安全規格	UL60950-1, EN60950-1, EN50178	-	同左	-	UL60950-1, EN60950-1, EN50178, UL508	-
		CSA C22.2	-	C-UL (CSA 60950-1)	-	C-UL (CSA 60950-1)	-
		電安法準拠	-	同左	-	同左	-
18	雑音端子電圧	FCC-B, VCCI-B, CISPR22-B, EN55022-B 準拠	-	FCC-B, VCCI-B, CISPR22-B, EN55011-B, EN55022-B 準拠	-	FCC-B, VCCI-B, CISPR22-B, EN55011-B, EN55022-B 準拠	-
19	CEマーキング	LVD	-	同左	-	同左	-
20	高調波電流	IEC61000-3-2 準拠	-	同左	-	同左	-
21	外形寸法 [W×H×D] [mm]	65×93×199	端子台およびねじは 含まず	34×93×168	端子台およびねじは 含まず	41×97×129	端子台およびねじは 含まず
22	標準価格	¥16,000		¥9,600		¥4,800	

※詳細は仕様・取扱説明書をご確認ください

## PAA150F-15 と PBA150F-15、PJA150F-15の仕様比較

項番	項目	PAA150F-15		PBA150F-15		PJA150F-15	
		仕様	測定条件	仕様	測定条件	仕様	測定条件
1	電圧 [V]	AC85~264 1φ	-	同左	-	同左	-
2	周波数 [Hz]	47~63	-	同左	-	同左	-
3	突入電流 (コールドスタート時) [A]	20typ	ACIN 100V, I <sub>o</sub> =100%	20typ	ACIN 100V, I <sub>o</sub> =100%	16typ	ACIN 115V, I <sub>o</sub> =100%
		40typ	ACIN 200V, I <sub>o</sub> =100%	40typ	ACIN 200V, I <sub>o</sub> =100%	32typ	ACIN 230V, I <sub>o</sub> =100%
4	力率	0.99typ	ACIN 100V, I <sub>o</sub> =100%	0.99typ	ACIN 100V, I <sub>o</sub> =100%	0.98typ	ACIN 115V, I <sub>o</sub> =100%
		0.95typ	ACIN 200V, I <sub>o</sub> =100%	0.93typ	ACIN 200V, I <sub>o</sub> =100%	0.93typ	ACIN 230V, I <sub>o</sub> =100%
5	効率 [%]	80typ	ACIN 100V, I <sub>o</sub> =100%	84typ	ACIN 100V, I <sub>o</sub> =100%	84typ	ACIN 115V, I <sub>o</sub> =100%
		80typ	ACIN 200V, I <sub>o</sub> =100%	87typ	ACIN 200V, I <sub>o</sub> =100%	87typ	ACIN 230V, I <sub>o</sub> =100%
6	定格電圧 [V]	15	-	同左	-	同左	-
7	定格電流 [A]	10	-	同左	-	同左	ACIN85~115V時 出力デレレーティング必要
8	静的入力変動 [mV]	60max	-	同左	-	同左	ACIN 115~264V
9	静的負荷変動 [mV]	120max	-	同左	-	同左	I <sub>o</sub> =30~100%
10	周囲温度変動 [mV]	150max	T <sub>a</sub> =0~50°C	同左	T <sub>a</sub> =0~50°C	同左	T <sub>a</sub> =0~40°C
		180max	T <sub>a</sub> =-10~50°C	同左	T <sub>a</sub> =-10~50°C	同左	T <sub>a</sub> =-10~40°C
11	リップル [mVp-p]	120max	T <sub>a</sub> =0~50°C	同左	T <sub>a</sub> =0~50°C	同左	T <sub>a</sub> =0~40°C
		160max	T <sub>a</sub> =-10~0°C	同左	T <sub>a</sub> =-10~0°C	同左	T <sub>a</sub> =-10~0°C
12	リップルノイズ [mVp-p]	150max	T <sub>a</sub> =0~50°C	同左	T <sub>a</sub> =0~50°C	同左	T <sub>a</sub> =0~40°C
		180max	T <sub>a</sub> =-10~0°C	同左	T <sub>a</sub> =-10~0°C	同左	T <sub>a</sub> =-10~0°C
13	過電流保護	定格電流の105%以上で 動作、自動復帰	-	同左	-	同左	-
14	出力電圧可変範囲 [V]	13.5~16.5	-	13.2~18.0	-	13.5~16.5	-
15	起動時間 [ms]	500max	ACIN 85V, I <sub>o</sub> =100%	350typ	ACIN 100V, I <sub>o</sub> =100%	500typ	ACIN 115V, I <sub>o</sub> =100%
16	保持時間 [ms]	20typ	ACIN 100V, I <sub>o</sub> =100%	同左	ACIN 100V, I <sub>o</sub> =100%	同左	ACIN 115V, I <sub>o</sub> =100%
17	安全規格	UL60950-1, EN60950-1, EN50178	-	同左	-	UL60950-1, EN60950-1, EN50178, UL508	-
		CSA C22.2	-	C-UL (CSA 60950-1)	-	C-UL (CSA 60950-1)	-
		電安法準拠	-	同左	-	同左	-
18	雑音端子電圧	FCC-B, VCCI-B, CISPR22-B, EN55022-B 準拠	-	FCC-B, VCCI-B, CISPR22-B, EN55011-B, EN55022-B 準拠	-	FCC-B, VCCI-B, CISPR22-B, EN55011-B, EN55022-B 準拠	-
19	CEマーキング	LVD	-	同左	-	同左	-
20	高調波電流	IEC61000-3-2 準拠	-	同左	-	同左	-
21	外形寸法 [W×H×D] [mm]	65×93×199	端子台およびねじは 含まず	34×93×168	端子台およびねじは 含まず	41×97×129	端子台およびねじは 含まず
22	標準価格	¥16,000		¥9,600		¥4,800	

※詳細は仕様・取扱説明書をご確認ください

## PAA150F-24 と PBA150F-24、PJA150F-24の仕様比較

項番	項目	PAA150F-24		PBA150F-24		PJA150F-24	
		仕様	測定条件	仕様	測定条件	仕様	測定条件
1	電圧 [V]	AC85~264 1φ	-	同左	-	同左	-
2	周波数 [Hz]	47~63	-	同左	-	同左	-
3	突入電流 (コールドスタート時) [A]	20typ	ACIN 100V, I <sub>o</sub> =100%	20typ	ACIN 100V, I <sub>o</sub> =100%	16typ	ACIN 115V, I <sub>o</sub> =100%
		40typ	ACIN 200V, I <sub>o</sub> =100%	40typ	ACIN 200V, I <sub>o</sub> =100%	32typ	ACIN 230V, I <sub>o</sub> =100%
4	力率	0.99typ	ACIN 100V, I <sub>o</sub> =100%	0.99typ	ACIN 100V, I <sub>o</sub> =100%	0.98typ	ACIN 115V, I <sub>o</sub> =100%
		0.95typ	ACIN 200V, I <sub>o</sub> =100%	0.93typ	ACIN 200V, I <sub>o</sub> =100%	0.93typ	ACIN 230V, I <sub>o</sub> =100%
5	効率 [%]	81typ	ACIN 100V, I <sub>o</sub> =100%	85typ	ACIN 100V, I <sub>o</sub> =100%	87typ	ACIN 115V, I <sub>o</sub> =100%
		81typ	ACIN 200V, I <sub>o</sub> =100%	88typ	ACIN 200V, I <sub>o</sub> =100%	90typ	ACIN 230V, I <sub>o</sub> =100%
6	定格電圧 [V]	24	-	同左	-	同左	-
7	定格電流 [A]	6.5	-	同左	-	6.4	ACIN85~115V時 出力デレレーティング必要
8	静的入力変動 [mV]	96max	-	同左	-	同左	ACIN 115~264V
9	静的負荷変動 [mV]	150max	-	同左	-	同左	I <sub>o</sub> =30~100%
10	周囲温度変動 [mV]	240max	Ta=0~50°C	同左	Ta=0~50°C	同左	Ta=0~40°C
		290max	Ta=-10~50°C	同左	Ta=-10~50°C	同左	Ta=-10~40°C
11	リップル [mVp-p]	120max	Ta=0~50°C	同左	Ta=0~50°C	同左	Ta=0~40°C
		160max	Ta=-10~0°C	同左	Ta=-10~0°C	同左	Ta=-10~0°C
12	リップルノイズ [mVp-p]	150max	Ta=0~50°C	同左	Ta=0~50°C	同左	Ta=0~40°C
		180max	Ta=-10~0°C	同左	Ta=-10~0°C	同左	Ta=-10~0°C
13	過電流保護	定格電流の105%以上で動作、自動復帰	-	同左	-	同左	-
14	出力電圧可変範囲 [V]	21.6~26.4	-	19.2~27.0	-	21.6~26.4	-
15	起動時間 [ms]	500max	ACIN 85V, I <sub>o</sub> =100%	350typ	ACIN 100V, I <sub>o</sub> =100%	500typ	ACIN 115V, I <sub>o</sub> =100%
16	保持時間 [ms]	20typ	ACIN 100V, I <sub>o</sub> =100%	同左	ACIN 100V, I <sub>o</sub> =100%	同左	ACIN 115V, I <sub>o</sub> =100%
17	安全規格	UL60950-1, EN60950-1, EN50178	-	同左	-	UL60950-1, EN60950-1, EN50178, UL508	-
		CSA C22.2	-	C-UL (CSA 60950-1)	-	C-UL (CSA 60950-1)	-
		電安法準拠	-	同左	-	同左	-
18	雑音端子電圧	FCC-B, VCCI-B, CISPR22-B, EN55022-B 準拠	-	FCC-B, VCCI-B, CISPR22-B, EN55011-B, EN55022-B 準拠	-	FCC-B, VCCI-B, CISPR22-B, EN55011-B, EN55022-B 準拠	-
19	CEマーキング	LVD	-	同左	-	同左	-
20	高調波電流	IEC61000-3-2 準拠	-	同左	-	同左	-
21	外形寸法 [W×H×D] [mm]	65×93×199	端子台およびねじは 含まず	34×93×168	端子台およびねじは 含まず	41×97×129	端子台およびねじは 含まず
22	標準価格	¥16,000		¥9,600		¥4,800	

※詳細は仕様・取扱説明書をご確認ください

## PAA150F-48 と PBA150F-48、PJA150F-48の仕様比較

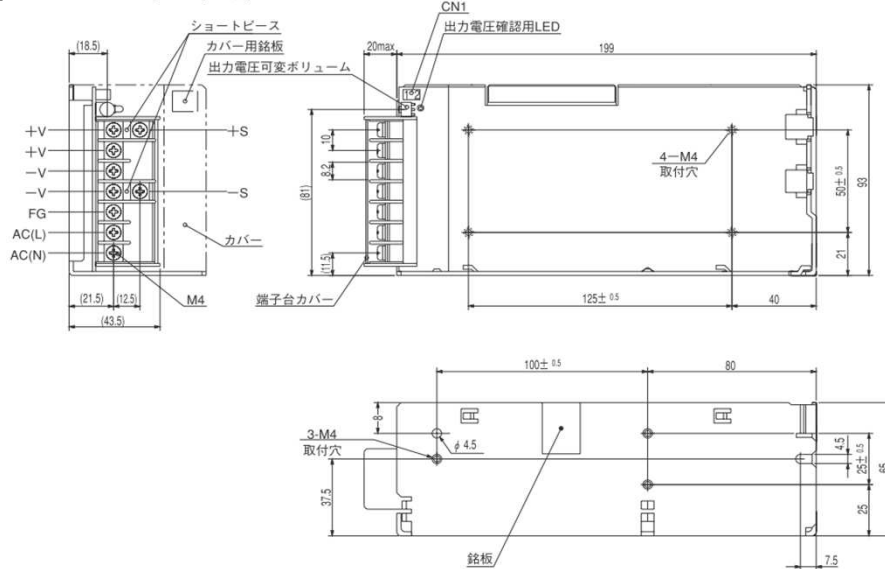
項番	項目	PAA150F-48		PBA150F-48		PJA150F-48	
		仕様	測定条件	仕様	測定条件	仕様	測定条件
1	電圧 [V]	AC85~264 1φ	-	同左	-	同左	-
2	周波数 [Hz]	47~63	-	同左	-	同左	-
3	突入電流 (コールドスタート時) [A]	20typ	ACIN 100V, I <sub>o</sub> =100%	20typ	ACIN 100V, I <sub>o</sub> =100%	16typ	ACIN 115V, I <sub>o</sub> =100%
		40typ	ACIN 200V, I <sub>o</sub> =100%	40typ	ACIN 200V, I <sub>o</sub> =100%	32typ	ACIN 230V, I <sub>o</sub> =100%
4	力率	0.99typ	ACIN 100V, I <sub>o</sub> =100%	0.99typ	ACIN 100V, I <sub>o</sub> =100%	0.98typ	ACIN 115V, I <sub>o</sub> =100%
		0.95typ	ACIN 200V, I <sub>o</sub> =100%	0.93typ	ACIN 200V, I <sub>o</sub> =100%	0.93typ	ACIN 230V, I <sub>o</sub> =100%
5	効率 [%]	81typ	ACIN 100V, I <sub>o</sub> =100%	85typ	ACIN 100V, I <sub>o</sub> =100%	87typ	ACIN 115V, I <sub>o</sub> =100%
		81typ	ACIN 200V, I <sub>o</sub> =100%	88typ	ACIN 200V, I <sub>o</sub> =100%	90typ	ACIN 230V, I <sub>o</sub> =100%
6	定格電圧 [V]	48	-	同左	-	同左	-
7	定格電流 [A]	3.3	-	同左	-	3.2	ACIN85~115V時 出力デレレーティング必要
8	静的入力変動 [mV]	192max	-	同左	-	同左	ACIN 115~264V
9	静的負荷変動 [mV]	240max	-	同左	-	300max	I <sub>o</sub> =30~100%
10	周囲温度変動 [mV]	480max	Ta=0~50°C	同左	Ta=0~50°C	同左	Ta=0~40°C
		600max	Ta=-10~50°C	同左	Ta=-10~50°C	同左	Ta=-10~40°C
11	リップル [mVp-p]	150max	Ta=0~50°C	同左	Ta=0~50°C	同左	Ta=0~40°C
		200max	Ta=-10~0°C	同左	Ta=-10~0°C	400max	Ta=-10~0°C
12	リップルノイズ* [mVp-p]	400max	Ta=0~50°C	250max	Ta=0~50°C	200max	Ta=0~40°C
		600max	Ta=-10~0°C	300max	Ta=-10~0°C	500max	Ta=-10~0°C
13	過電流保護	定格電流の105%以上で 動作、自動復帰	-	同左	-	同左	-
14	出力電圧可変範囲 [V]	43.2~52.8	-	39.0~53.0	-	43.2~52.8	-
15	起動時間 [ms]	500max	ACIN 85V, I <sub>o</sub> =100%	350typ	ACIN 100V, I <sub>o</sub> =100%	500typ	ACIN 115V, I <sub>o</sub> =100%
16	保持時間 [ms]	20typ	ACIN 100V, I <sub>o</sub> =100%	同左	ACIN 100V, I <sub>o</sub> =100%	同左	ACIN 115V, I <sub>o</sub> =100%
17	安全規格	UL60950-1, EN60950-1, EN50178	-	同左	-	UL60950-1, EN60950-1, EN50178, UL508	-
		CSA C22.2	-	C-UL (CSA 60950-1)	-	C-UL (CSA 60950-1)	-
		電安法準拠	-	同左	-	同左	-
18	雑音端子電圧	FCC-B, VCCI-B, CISPR22-B, EN55022-B 準拠	-	FCC-B, VCCI-B, CISPR22-B, EN55011-B, EN55022-B 準拠	-	FCC-B, VCCI-B, CISPR22-B, EN55011-B, EN55022-B 準拠	-
19	CEマーキング*	LVD	-	同左	-	同左	-
20	高調波電流	IEC61000-3-2 準拠	-	同左	-	同左	-
21	外形寸法 [W×H×D] [mm]	65×93×199	端子台およびねじは 含まず	34×93×168	端子台およびねじは 含まず	41×97×129	端子台およびねじは 含まず
22	標準価格	¥16,000		¥9,600		¥4,800	

※詳細は仕様・取扱説明書をご確認ください

## PAA150F と PBA150F , PJA150F の外形比較

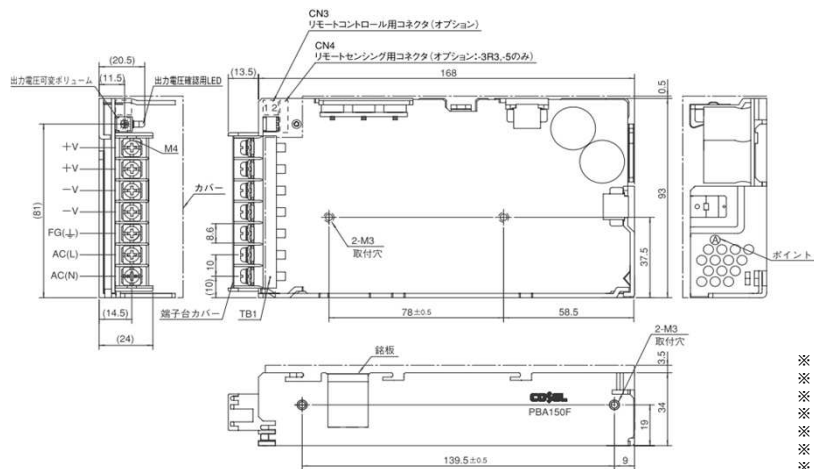
### 《外形寸法・取付け寸法》

#### 【PAA150F外形図】



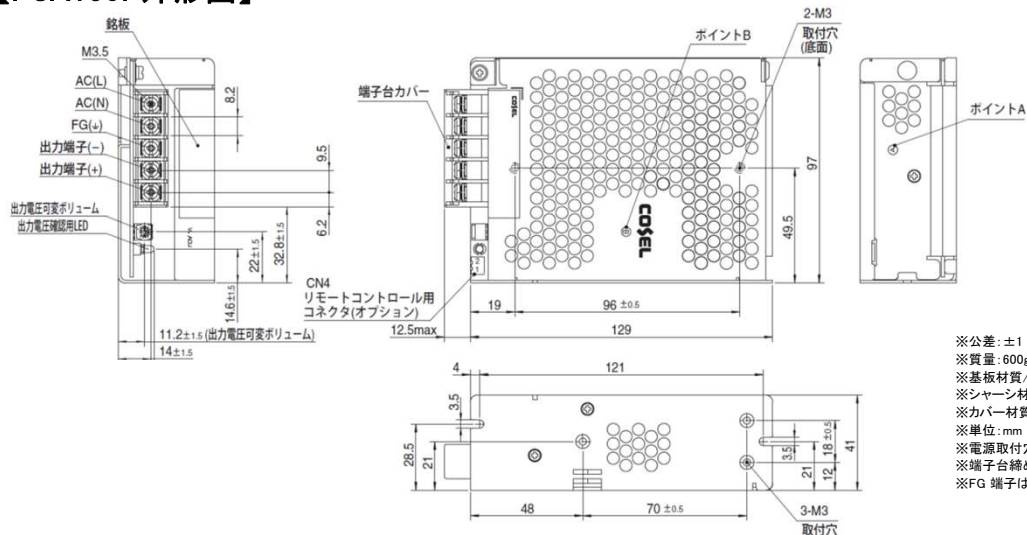
- ※ 公差: ±1
- ※ カバーはオプション(表面処理: 亜鉛メッキ)
- ※ 質量: 900g以下(カバーは含まず)
- ※ 電源取付穴締め付けトルク: 1.2N・m(12.8kgf・cm) max

#### 【PBA150F外形図】



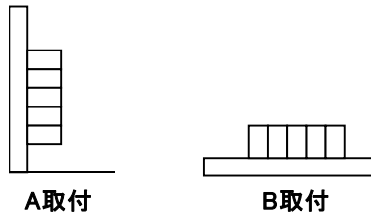
- ※ 公差: ±1
- ※ 質量: 560g以下(カバーは含まず)
- ※ 基板材質/厚さ: CEM-3 / 1.6mm
- ※ シャーシ材質: アルミ
- ※ 単位: mm
- ※ シャーシ締め付けトルク: 0.49N・m(5kgf・cm) max
- ※ 端子台締め付けトルク: M4: 1.6N・m(16.9kgf・cm) max
- ※ TB1は1ピンあたり20A以下でご利用ください。
- ※ FG端子は筐体の安全アース接続用です。

#### 【PJA150F外形図】



- ※ 公差: ±1
- ※ 質量: 600g以下
- ※ 基板材質/厚さ: FR-4 / 1.6mm
- ※ シャーシ材質: アルミ
- ※ カバー材質: 亜鉛メッキ鋼板(SECC)
- ※ 単位: mm
- ※ 電源取付穴締め付けトルク: 0.49N・m max
- ※ 端子台締め付けトルク: M3.5 1.0N・m max
- ※ FG端子は筐体の安全アース接続用です。

## ☆PAA150F ⇒ PBA150F への電源置き換え金具のご紹介☆



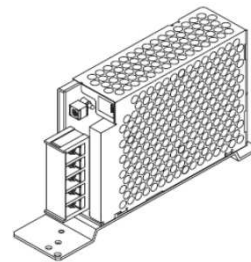
	置き換え	置き換え金具
A取り付け	○	必要
B取り付け	×	なし

※詳細につきましてはHPの個別カタログにて  
ご確認願います。

### 【置き換え金具】

金具型番	置き換え可能機種	標準価格
F-PPBA150-1	PAA150F→PBA150F	¥600

取付例  
(PBA50F)



型番: F-PPBA150-1	
金具の寸法	取付穴加工寸法
<p style="text-align: right; font-size: small;">※材質: SECC ※板厚: 1.6t</p>	<p style="text-align: center;">前面 ←</p>
<p>※電源本体取付けねじはM3のねじをご使用ください。ねじ長さについては、電源の取扱説明に従い選定ください。</p>	